



REPENSAR LA MOBILITAT I L'ÚS DE L'ESPAI PÚBLIC

JORNADA DE SENSIBILITZACIÓ
"MOBILITAT I ACCESSIBILITAT"

Sant Celoni, 5 febrer 2025



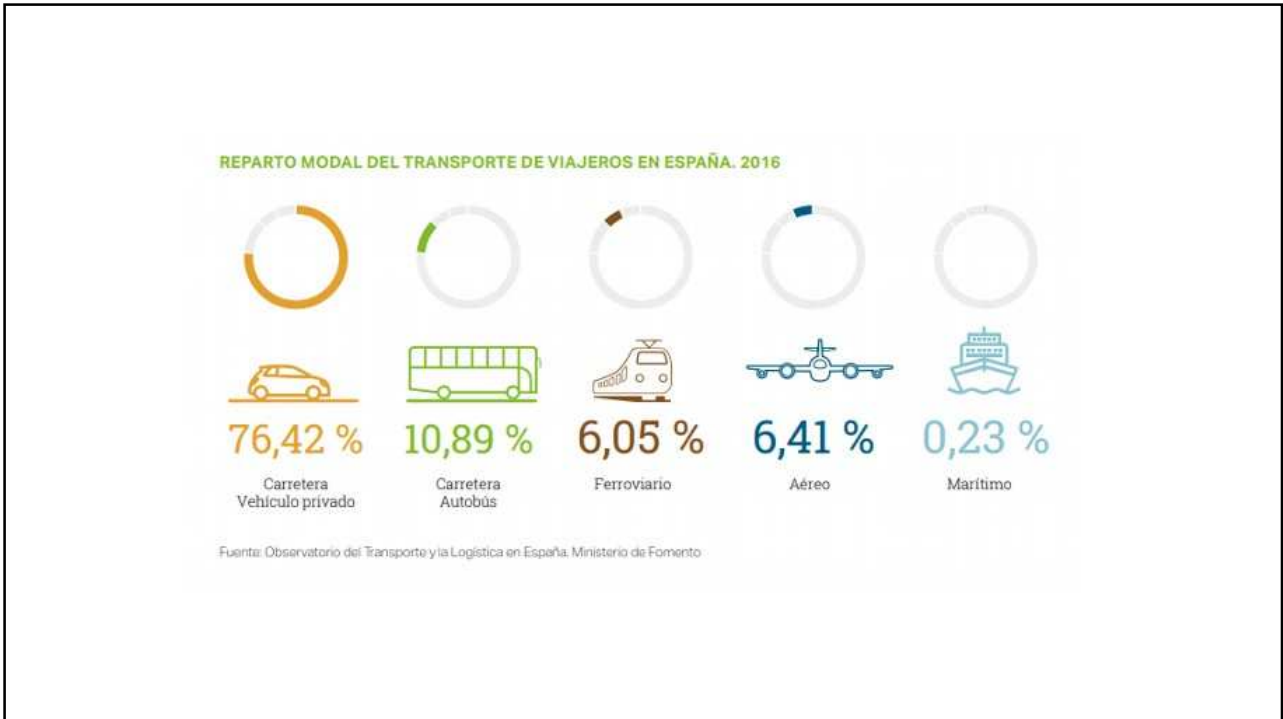
1



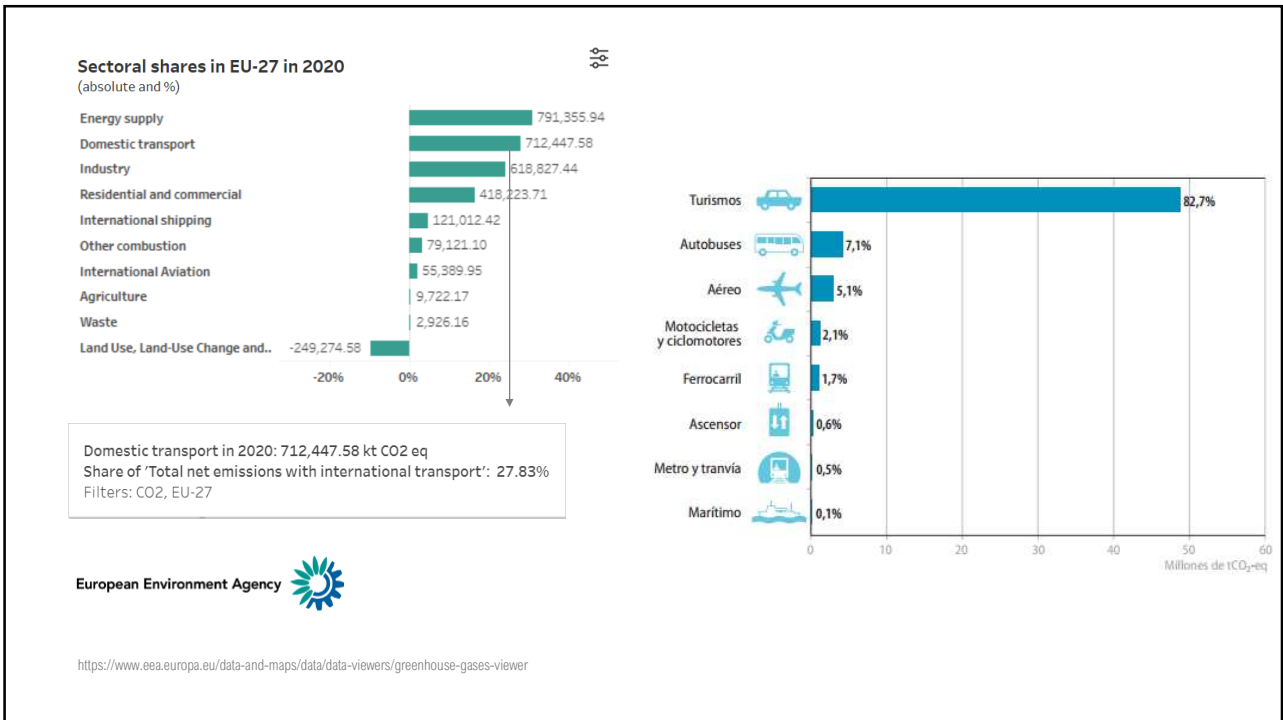
ON SOM I CAP ON ANEM?

Els hàbits i les externalitats

2



3




4

REDUCE LA ESPERANZA DE VIDA

La contaminación ambiental causa 800.000 muertes al año en Europa

• La cifra, que para todo el planeta es de 8,8 millones, supone el doble de casos estimados previamente

CRISTINA SÁEZ
12/03/2019 11:27
Actualizado a 12/03/2019 14:59



CRÍTICA INVESTIGACIÓN REPORTAJES NOTICIAS ENTREVISTAS PERFILES DATOS OPINIÓN

Reportajes

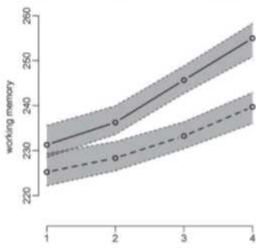
LA (MALA) CALIDAD DE L'AIRE DE BARCELONA: 3.500 MORTS PREMATURES CADA ANY I MENYS ESPERANÇA DE VIDA

La mala visibilitat per culpa de la contaminació atmosfèrica de, malament, habitual a Barcelona i moltes ciutats

PLoS Med. 2015 Mar 3;12(3):e1001762. doi: 10.1371/journal.pmed.1001762. eCollection 2015.

Association between traffic-related air pollution in schools and cognitive development in primary school children: a prospective cohort study.

Bauer A¹, Estanola M², Alvarez-Pedrosa M², Formis A², Rivera P², López-Vicente M², Suarez-Gonzalez E², Escobar M², Garcia-Esteban R², Basaola X², Viana M², Ciraco M², Moreno T², Aquilino A², Sebastian-Galles M², Neuweltstein M², Querol B².




working memory

visit

✓ 37 escoles
✓ 2593 nens de 7 a 10 anys
✓ 4 avaluacions en un any

BREATHE project:
<http://www.creal.cat/projectebreathe/descripcio.html>

BREATHE Brain Air Schools Investigation



"Hay que disminuir los niveles de contaminación en las escuelas donde hay más tráfico"
El investigador Jordi Suñyer lleva años estudiando el impacto de la contaminación en la salud, ahora con el desarrollo cognitivo de los niños en las escuelas.
EDUARDO ES

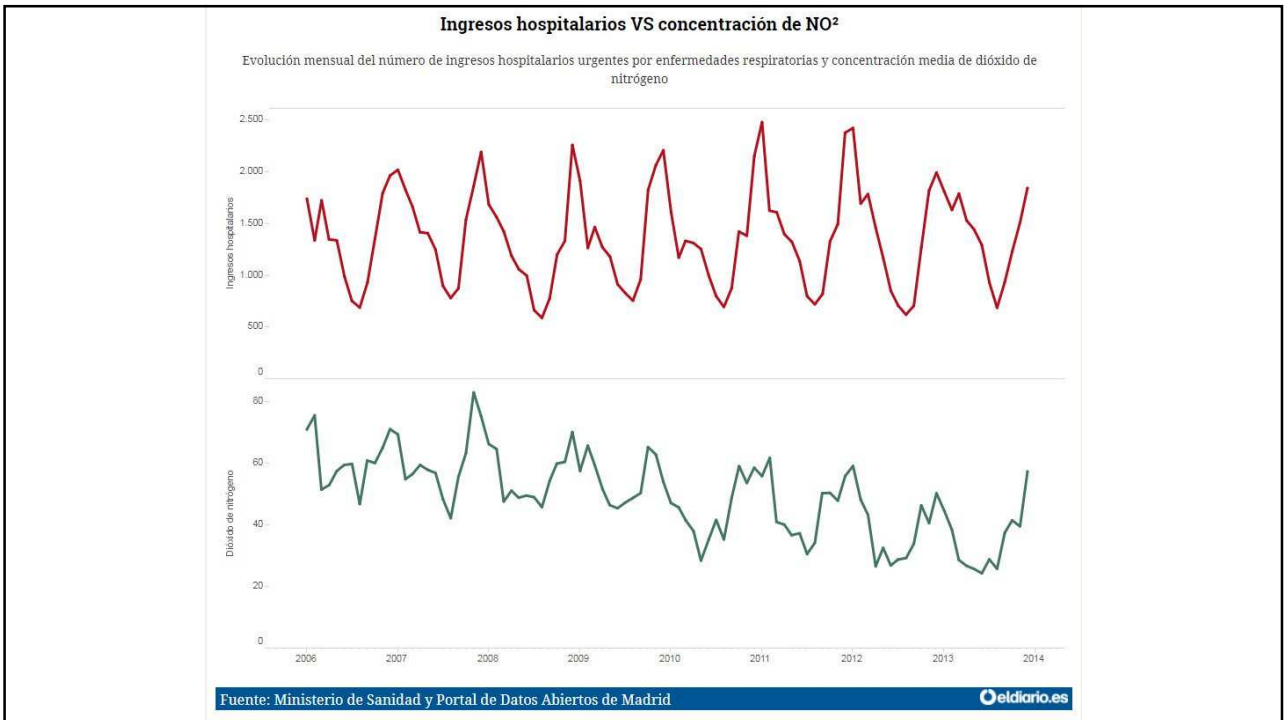
Etude : les cerveaux de jeunes exposés à une forte pollution urbaine montrent des signes de maladies neurodégénératives important.fr/infos-sante/5/...

@infolanutrition

Traducir el tuit



5



6

Cambio de rango de las diez causas principales de la carga mundial de morbilidad según los AVAD perdidos

1990		2020	
Rango	Enfermedades o traumatismos	Rango	Enfermedades o traumatismos
1	Infecciones de las vías respiratorias	1	Cardiopatía isquémica
2	Enfermedades diarreicas	2	Depresión unipolar grave
3	Transtornos perinatales	3	Traumatismos causados por el tránsito
4	Depresión unipolar grave	4	Transtornos cerebrovasculares
5	Cardiopatía isquémica	5	Enfermedad pulmonar obstructiva crónica
6	Transtornos cerebrovasculares	6	Infecciones de las vías respiratorias inferiores
7	Tuberculosis	7	Tuberculosis
8	Sarampión	8	Guerras
9	Traumatismos causados por el tránsito	9	Enfermedades diarreicas
10	Anomalías congénitas	10	VIH

AVAD: años de vida ajustados en función de la discapacidad. Medición del desequilibrio en sal información sobre el número de años perdidos por muerte prematura y la pérdida de la salud p

Fuente: "Informe mundial sobre prevención de los traumatismos causado



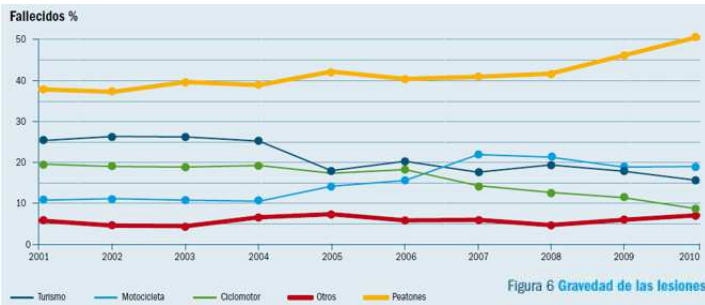
4.6. Accidents de trànsit segons tipologia i tipus de vehicles implicats

Tipus de vehicles implicats:

Turismes	11.159
Ciclomotors	2.435
Motos lleugeres (fins a 125 cc)	1.110
Motos pesants (més de 125 cc)	2.651
Bicicleta	241
Altres vehicles	3.577

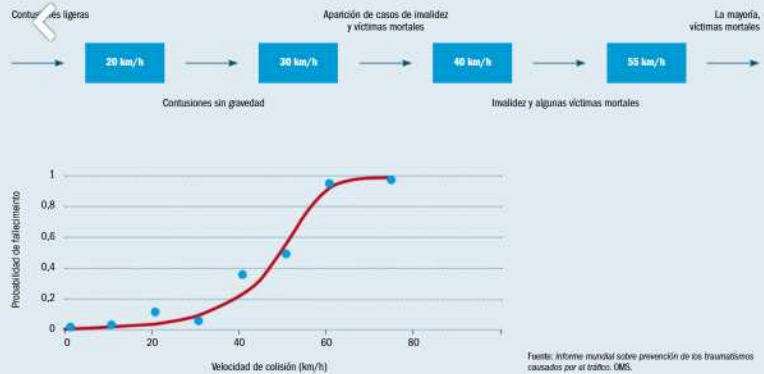
Font: Guàrdia Urbana. Via Pública. Ajuntament de Barcelona.

7

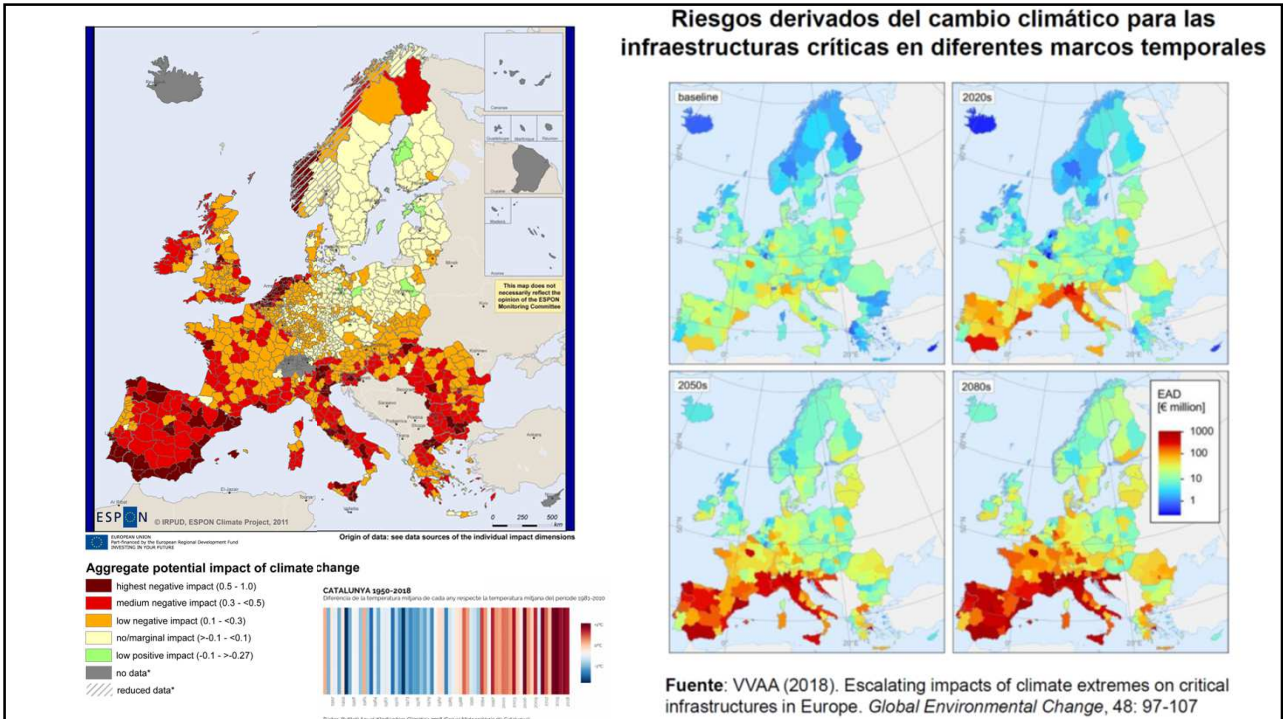


Fuente: Principales cifras de la siniestralidad vial en España, 2010. Observatorio Nacional de Seguridad Vial, DGT

Figura 6 Gravedad de las lesiones en función de la velocidad del vehículo



8



9

Javier Peña | Hope
@hope_enpie

El calor extremo mató a 61.000 personas en Europa en el verano de 2022. Estudio de Nature.

España es el país que más tiene que perder con la crisis climática, y también es el que más puede ganar con la transición verde. Potencia o desierto.

[Tradueix el tuit](#)

nature.com
Heat-related mortality in Europe during the summer of 2022
Nature Medicine - This ecological analysis using the Eurostat database estimated that summer 2022, the hottest summer on record, was associated...

Muertes atribuibles al calor en Europa en el verano de 2022

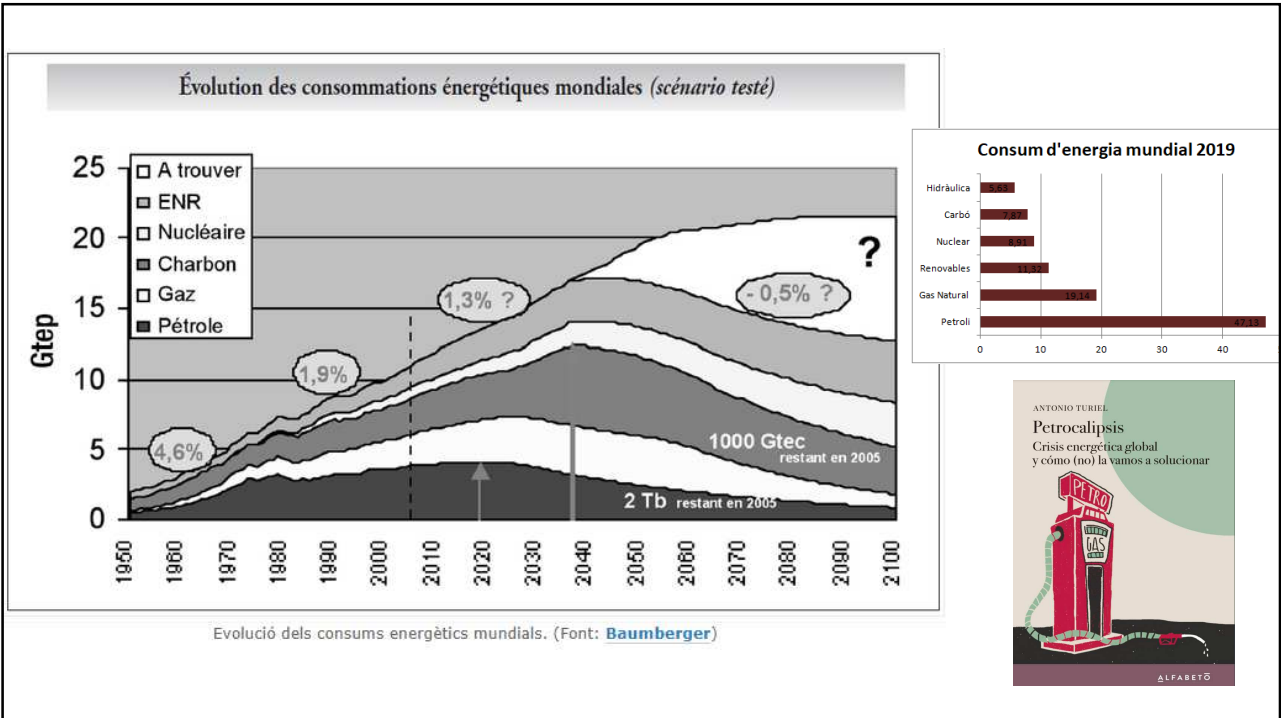
País	Muertes
Suecia	102
Noruega	127
Estonia	131
Eslovenia	137
Letonia	149
Dinamarca	190
Lituania	191
Finlandia	192
Albania	237
Eslovaquia	277
Chequia	291
Suiza	331
Austria	425
Bélgica	480
Países Bajos	578
Serbia	586
Croacia	657
Hungría	721
Polonia	670
Bulgaria	1.290
Portugal	2.035
Rumanía	2.423
Grecia	2.724
Francia	5.512
España	11.708
Italia	18.112

Fuente: Ballester, J., Quijal-Zamorano, M., Méndez Turrubiates, R.F. et al. Heat-related mortality in Europe during the summer of 2022. *Nat Med* (2023).

10



11

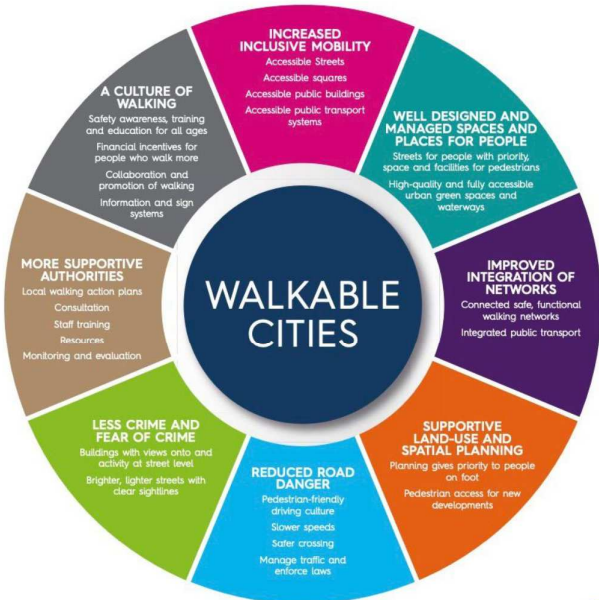


12

CAP ON HAURÍEM D'ANAR I COM HO ACONSEGUIM?

Els objectius i les accions

13



CIUDAD

Cómo los barrios caminables mejoran la salud

El transporte a pie en la vida diaria reduce la obesidad y la diabetes

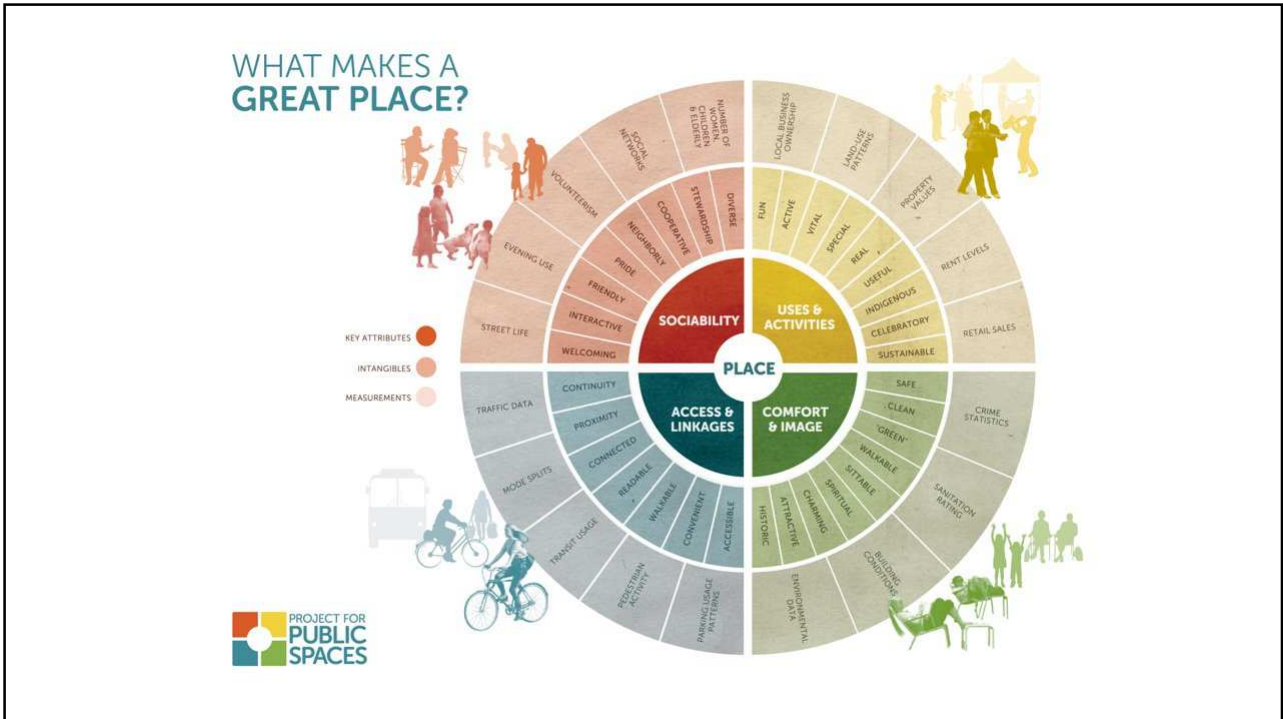


Comparte en Facebook Comparte en Twitter + 1


ROCID NAVARRO MACÍAS
23/6/2017 00:04 | Actualizado a 23/6/2017 08:16



14



15

	Calidad del entorno físico	
	Baja	Alta
 <p>Representación gráfica de las relaciones entre la calidad de los espacios exteriores y el índice de aparición de actividades exteriores.</p> <p>Cuando la calidad de las zonas exteriores es buena, las actividades opcionales se producen con una frecuencia creciente. Además, a medida que aumentan los niveles de actividad opcional, el número de actividades sociales se incrementa sustancialmente.</p>	<p>Actividades necesarias</p> <p>●</p>	<p>●</p>
<p>Actividades opcionales</p> <p>●</p>	<p>●</p>	<p>●</p>
<p>Actividades 'resultantes' (sociales)</p> <p>●</p>	<p>●</p>	<p>●</p>

16

Calidad de vida e integración social

Por otra parte, la presencia de personas a pié en el espacio público facilita la interacción social, a través del encuentro, la identificación, el conocimiento y la relación entre ellas, contribuyendo a armar el entramado social y a afirmar la integración social en los barrios, condición necesaria para sociedades estables, fuertes y solidarias. La interacción social y la valoración del entorno urbano que puede proporcionar el paseo a pié pueden incrementar el sentido de comunidad y contribuir a aumentar la participación y el voluntariado y, en definitiva, la salud social.

La ciudad paseable

Recomendaciones para la consideración de los peatones en el planeamiento, el diseño urbano y la equipación.



LA VANGUARDIA

CIUDAD

Por qué es importante que las ciudades sean 'caminables'

Fomentar la convivencia en los núcleos urbanos pasa por su peatonalización

Cuanto más caminable es una ciudad, mejores más fuertes son los lazos que se generan en la comunidad, desde apoyar al pequeño comercio hasta conseguir que los niños reafirmen sus relaciones sociales llegando al colegio a pié.

(George Clerk / Getty)

La mobilitat en les persones amb discapacitat

Anàlisi de la mobilitat de les persones amb discapacitat a partir de l'EMEF i altres fonts d'informació

Institut d'Estudis Regionals i Metropolitans de Barcelona

JULIOL 2020

La mobilitat quotidiana des d'una perspectiva de gènere

 **Pau Avellaneda** ha compartit un enllaç.
 Data i hora: 23 de febrer 21:15 -  



ECOINVENTOS.COM

Las ciudades deben pensar en los árboles como un infraestructura de salud pública

19

 **Clima y Medio Ambiente**  
 @elpais_eco

París ha aprobado este lunes su nuevo plan urbanístico adaptado al cambio climático: más árboles y menos hormigón
[Tradueix el tuit](#)



elpais.com
 París adapta su plan urbanístico al cambio climático: más árboles y menos h...
 La capital francesa quiere crear 300 hectáreas adicionales de áreas verdes de aquí a 2040, sustituir revestimientos de alquitrán por tierra u obligar a ...

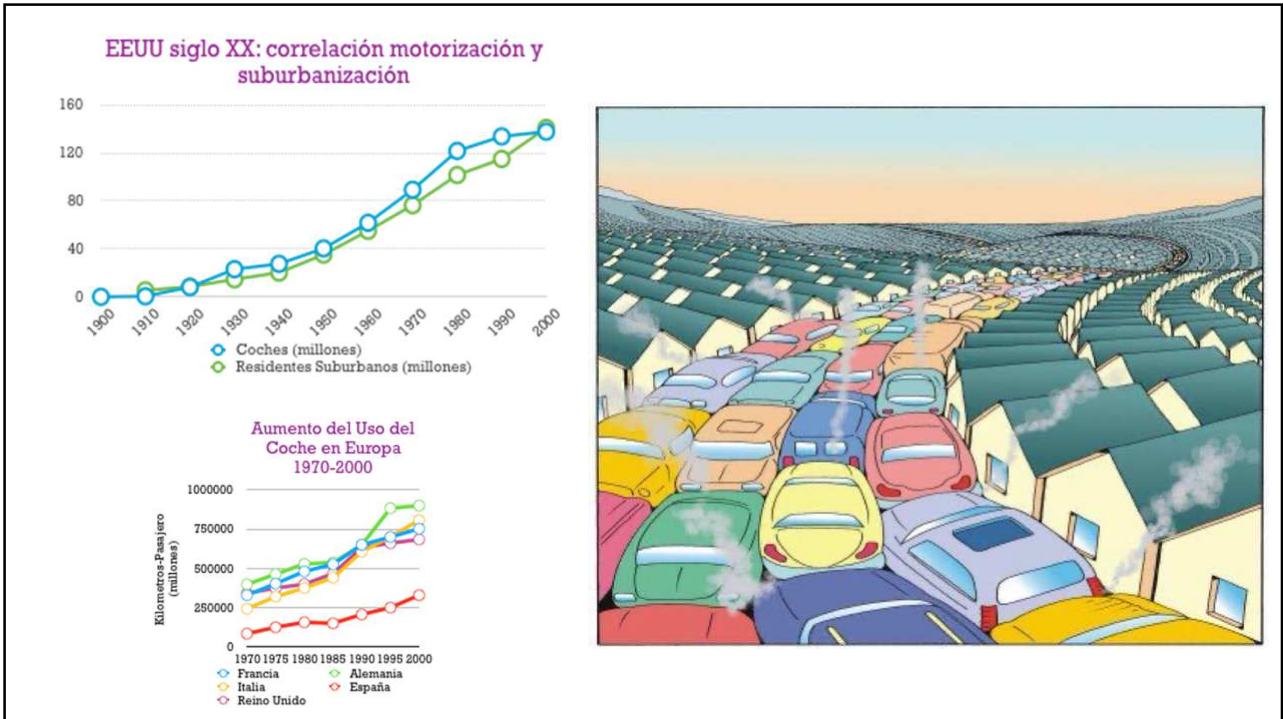
20

Repensar el model urbà i territorial

21



22



23

LE PARIS DU 1/4 HEURE

La revolución de la proximidad

De la «ciudad mundo» a la «ciudad de los quince minutos»

Carlos Moreno

Epilogo de SASKIA SANNEN

RICHARD BENNETT

24

PLAN DE MOVILIDAD SOSTENIBLE Y ESPACIO PÚBLICO DE VITORIA-GASTEIZ (2021-2025)

Octubre de 2022



25

Pla d'Acció de Mobilitat i Espai Públic al Centre de la Vila de Sant Quirze del Vallès

maig de 2021



equip redactor: Pau Avellaneda

promotor: Ajuntament de Sant Quirze del Vallès

PROPOSTES D'ACTUACIÓ
Pla d'acció de mobilitat i espai públic al centre de la vila de St. Quirze del Vallès, 2021

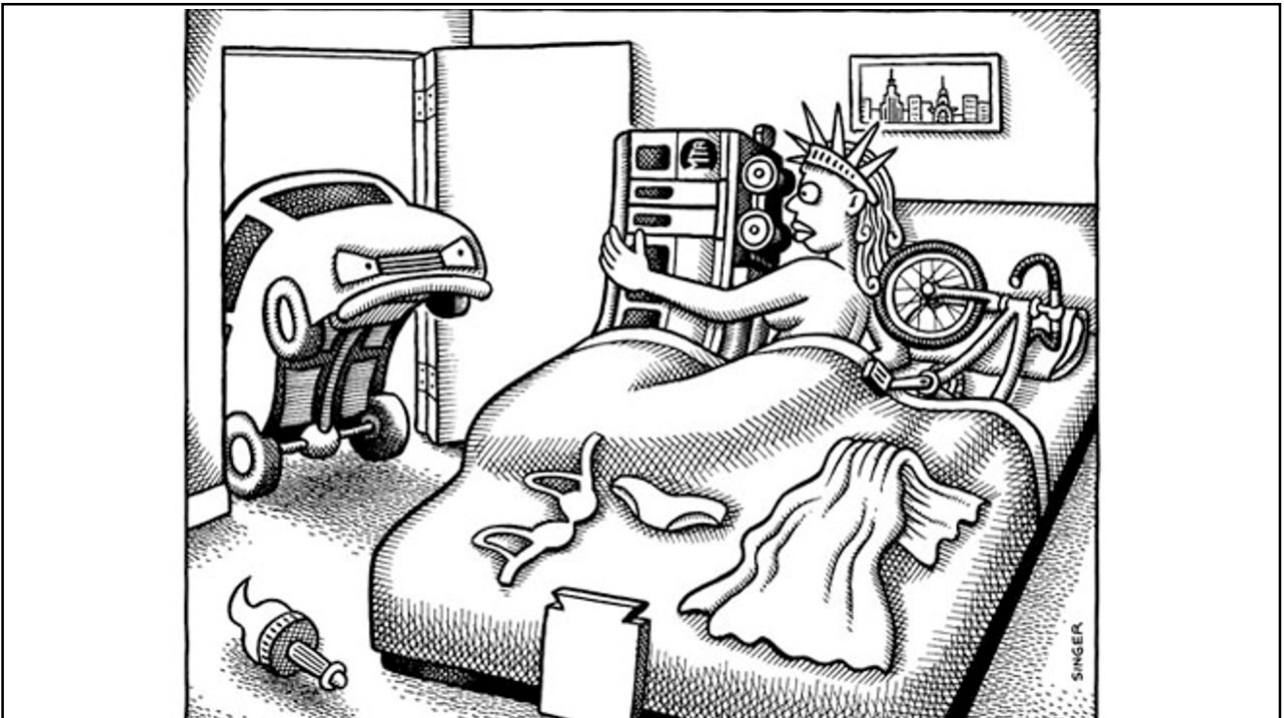
promotor: redactors:



26

Repensar el model de mobilitat

27



28

EL PAÍS PLANETA FUTURO

EN PRIMERA LÍNEA RED DE EXPERTOS QUÉ MUEVE A... DESARROLLO EN ÁFRICA BLOGS CIUDADES SOSTENIBLES

RED DE EXPERTOS

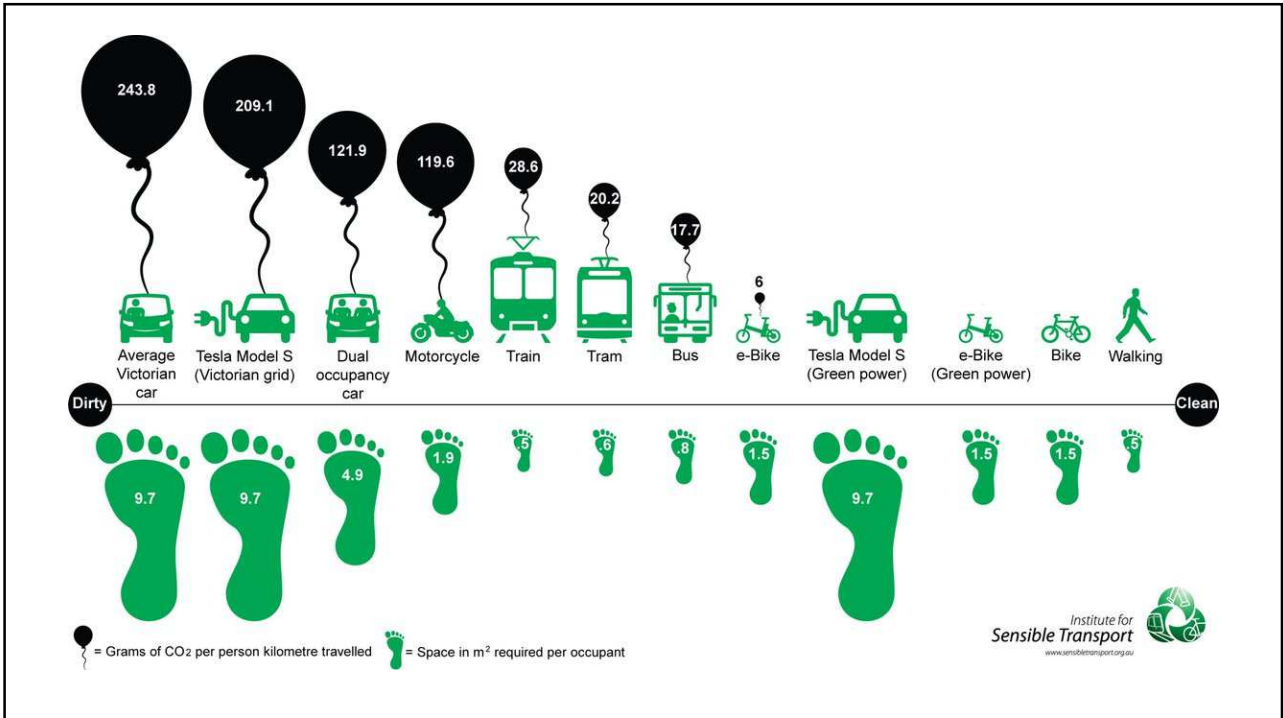
Desengañarnos de nuestra adicción del siglo XX para recuperar nuestras ciudades

Los coches se venden como símbolos de libertad, de poder y de éxito, no solo como un mero medio de transporte, sino como un derecho fundamental. Pero ¿a qué coste?

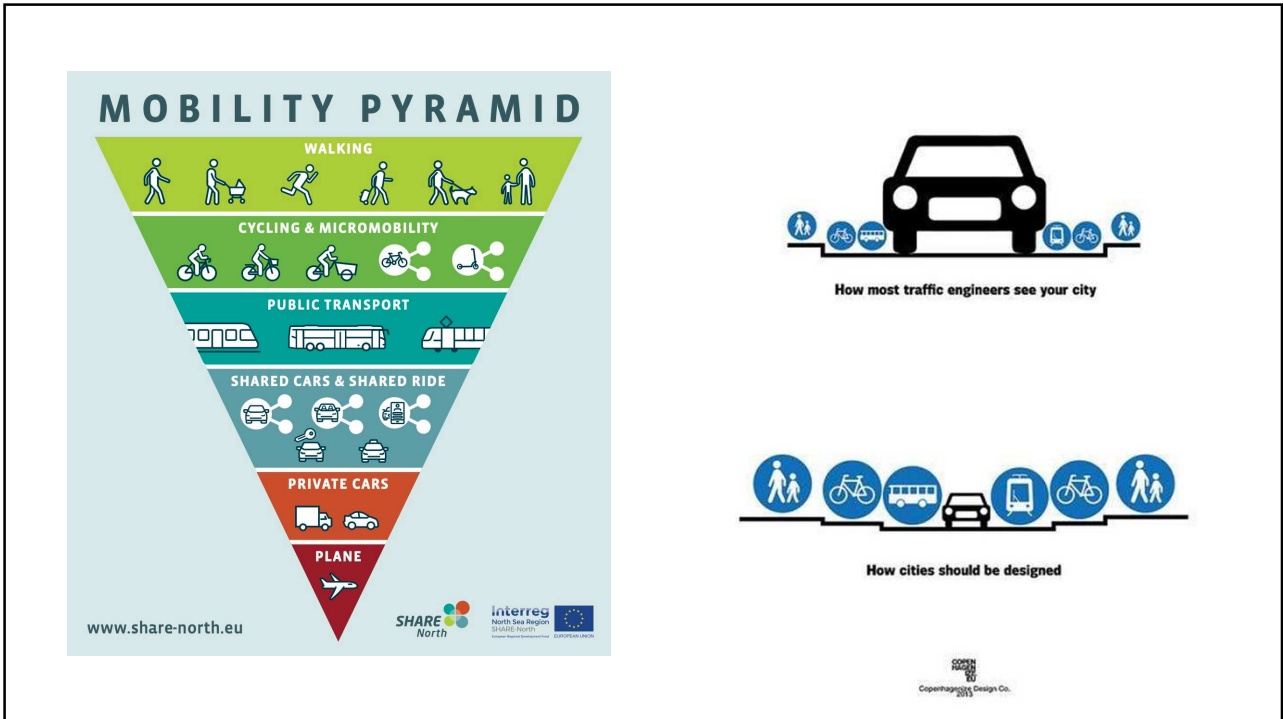
f t s v



29



30



31

En 2025 los habitantes de Helsinki no tendrían razones para tener un auto
 Por Constanza Martínez Gaete

Like 36K | Twitter

Helsinki, Finlandia. © Riku Kettunen, via Flickr.

Tener un sistema de transporte público que sea confiable y eficiente es una meta de muchas ciudades para desincentivar el uso de los automóviles y así evitar los daños medioambientales que conllevan.

bcn | 3 | E24 | Últimas noticias | Secciones | El temps

Notícies | Directes | **E24** | Últimas noticias | Secciones | El temps

GIRONA

Els usuaris de la línia Figueres-Barcelona decideixen mobilitzar-se contra Renfe

Els usuaris de la línia de Renfe Figueres-Girona-Barcelona estan cansats de tenir un mal servei i de no arribar a cap acord amb la companyia, tot i que s'hi han reunit diverses vegades. En l'assemblea d'afectats que s'ha celebrat aquest dimarts, els usuaris han decidit que passaran a l'acció i han anunciat que dilluns a primera hora del matí tallaran la circulació ferroviària a l'altura de Sant Celoni.

17/03/2009 - 23.17 | Actualitzat 18/03/2009 - 00.51

Un centenar d'usuaris afectats s'han reunit aquest dimarts en assemblea i han decidit que emprendran accions "contundents" contra Renfe. Asseguren que estan indignats i que se'ls ha acabat la paciència. És queixen del mal servei que dona la companyia a la línia entre Figueres i Barcelona. Després d'haver-se reunit més d'un cop amb els responsables de Renfe i de no haver-hi aconseguit millores, han decidit mobilitzar-se.

La intenció dels usuaris és agafar el tren de primera hora del matí del dilluns que ve, i un cop arribi a Sant Celoni, aturar-hi la circulació, activant les palanques d'emergència dels vagons, o tallant directament les vies.

Renfe va rebutjar la majoria de les propostes que va presentar la plataforma, com la reducció dels temps de trajecte i de les tarifes, i la devolució dels bitllets en cas de retards superiors al quart d'hora. Els responsables de la Plataforma també reclamen una implicació directa dels partits polítics en aquest assumpte, començant pel govern català.

32

Estratègia catalana de la bicicleta 2025

Unim forces per una Catalunya pedalable i pedalada





Fes-li lloc a la bici

33

OelDiario.es
Hazte social Inicia sesión

BALLENA BLANCA
www.eldiario.es

¿Quiénes somos? Transición ecológica Biodiversidad Economía 365 días Crisis climática Medio Ambiente Re...
Twitter Facebook Instagram

El 'boom' de ventas de bicis eléctricas de carga en Londres como alternativa a la furgoneta

La demanda de este medio de transporte para mercancías aumentó un 40% en 2022. fontaneros, decoradores, sastres, floristerías o panaderías se pasan a los pedales para ahorrarse los embotellamientos y porque son más baratas de mantener

— Ámsterdam inaugura un aparcamiento subacuático para 7.000 bicis










Foto | CRISIS CLIMÁTICA



Con sus cinco bicicletas eléctricas de carga, Aaron Fleming Saheed cubre trabajos en un radio de 11 kilómetros, aunque suele operar en la zona sur del río. A. R.



PUBLICIDAD

34

Repensar l'espai públic per repensar la mobilitat

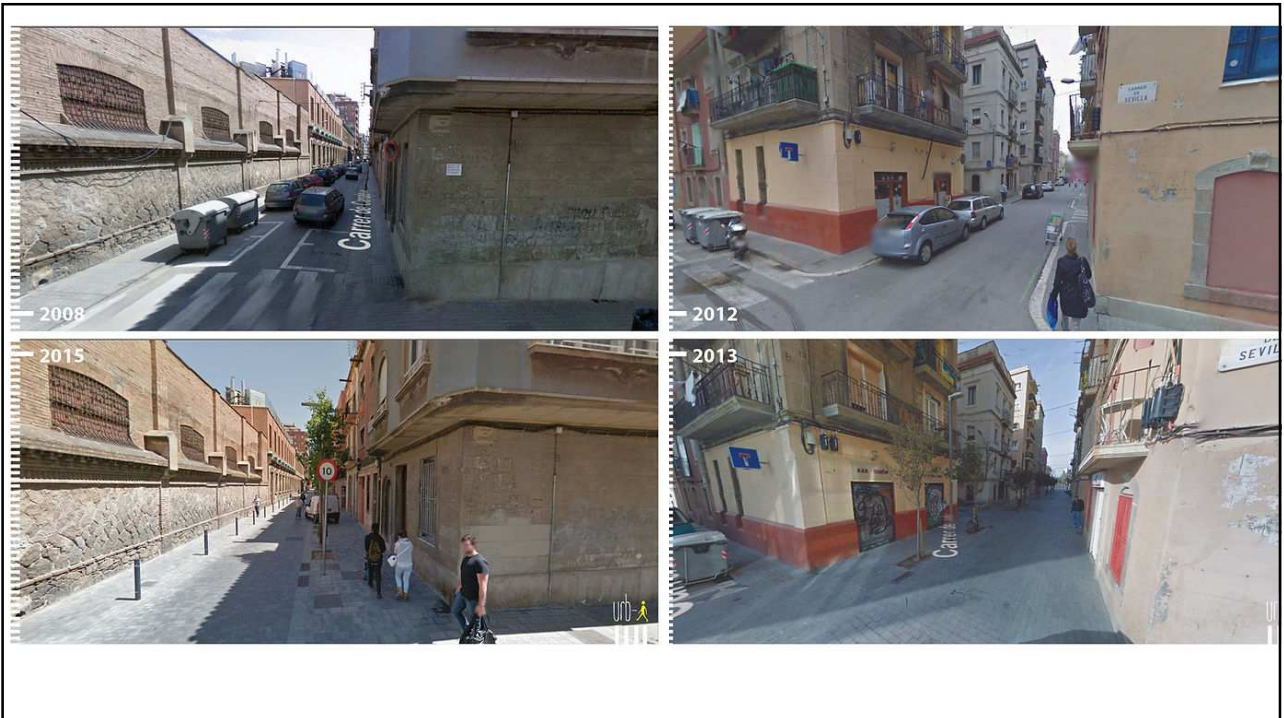
35



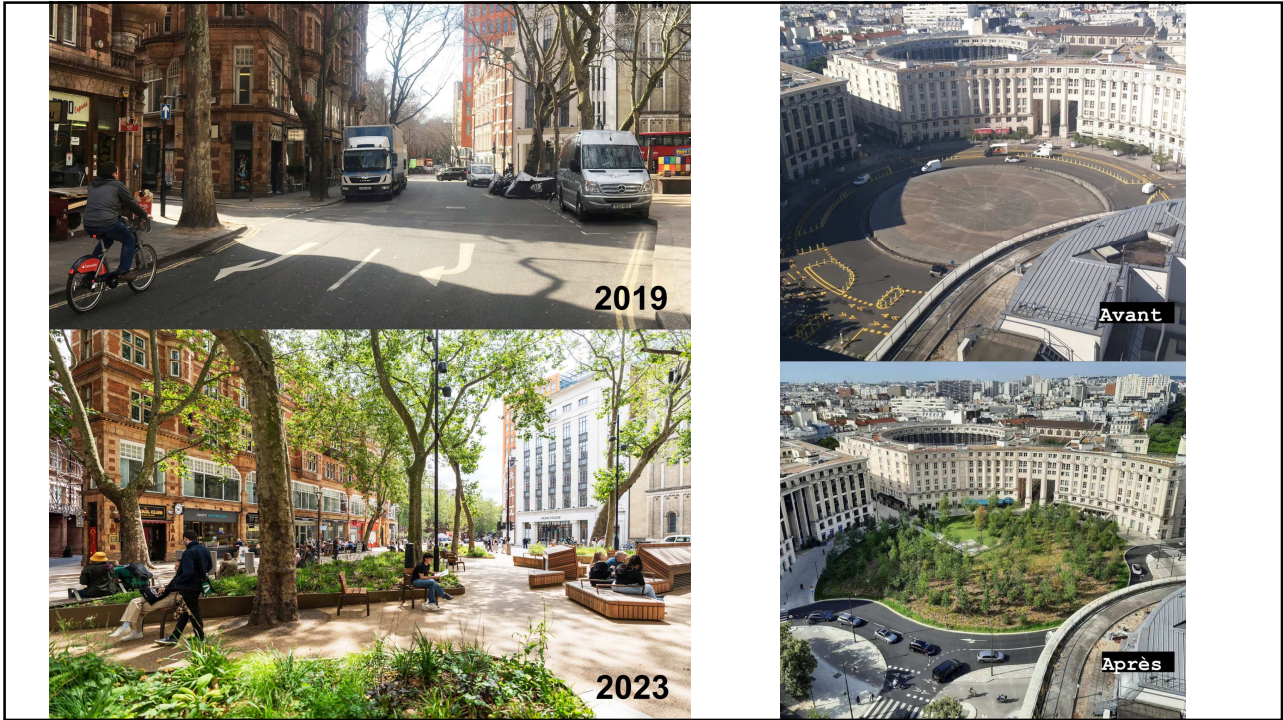
36



37



38



39

CAMINANDO, LOGROÑO SABE MEJOR. "Calles abiertas", una forma interesante de saborear mejor Logroño. La capital vinícola dio un ejemplo de urbanismo táctico tras la Covid para mejorar su calidad urbana 🍷🌿 @AytoLogrono

Caminando, Logroño sabe todavía mejor - Ciudades que Caminan "Calles Abiertas", una acción táctica que cambia las calles y facilita la movilidad activa con rapidez

Jose Fran Cid @josefrancid - 23 d'oct.
Urbanismo táctico, más espacio para las personas
#Hirigintza taktikoa irunen #Irun #gipuzkoa

ANDANDO | 3 usuarios más

Mobility Behaviour @dloisga - 25 d'oct.
Milán, cambio en 4 semanas.

Demetrio Scopelliti

Urbanismo táctico: 3 ventajas en la ejecución de proyectos en las ciudades

Urbanismo táctico: 3 ventajas en la ejecución de proyectos en las ciudades...
Con cada vez mayor frecuencia en los últimos diez años, proyectos de urbanismo y gestión del espacio público utilizan tácticas a pequeña ...

40



41



42



43

 **Alejandro Cencerrado** @AlejandroCence2 · 13 d'oct. de 2024

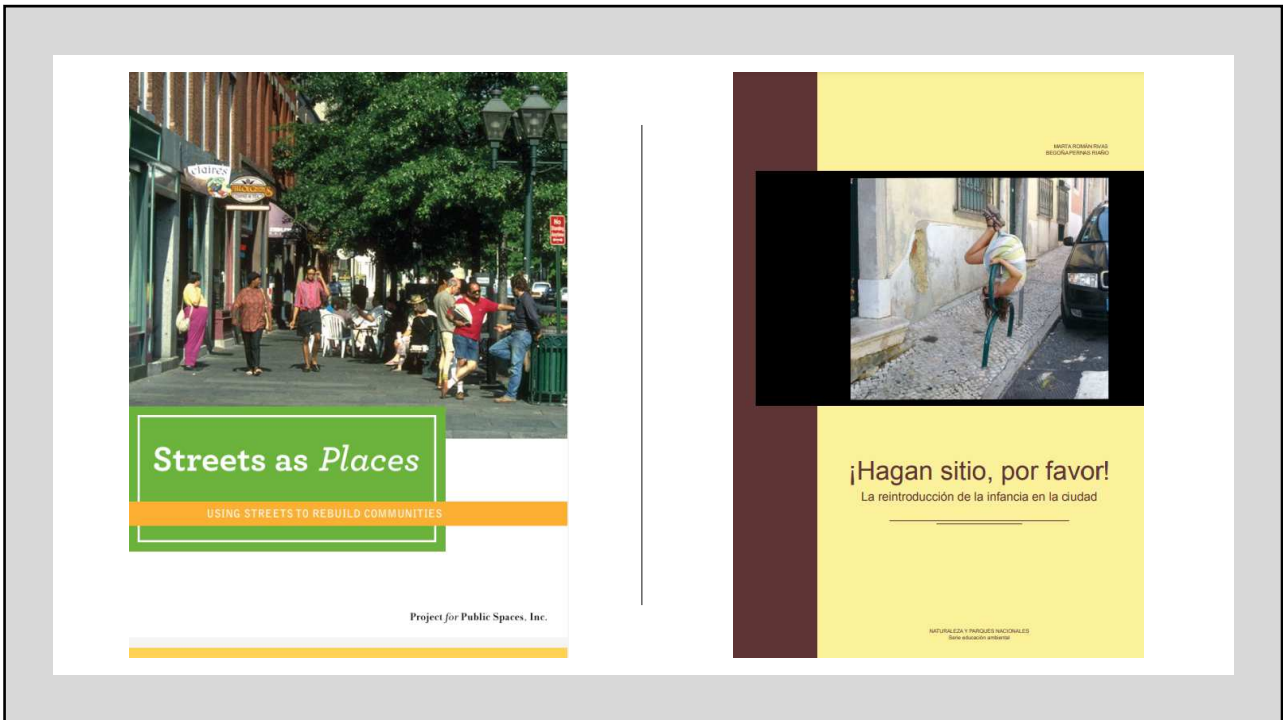
La alcaldesa de Monteluz, Clara Jiménez, anunció en julio una nueva medida dirigida a las familias sin coche. Desde el 12 de ese mes disponen de 12m2 de calle para ellos. "Es injusto que regalemos un trozo de espacio público a quien quiere almacenar su coche y nada a los demás"

A photograph of a street scene with people sitting at tables and a child standing in the middle of the road. The street is lined with colorful buildings and graffiti.

44



47



48

REPENSAR LA MOBILITAT I L'ÚS DE L'ESPAI PÚBLIC

JORNADA DE SENSIBILITZACIÓ
"MOBILITAT I ACCESSIBILITAT"

pauavellaneda@gmail.com

@AvellanedaPau

<https://www.linkedin.com/in/pau-avellaneda-519b1ab/>

