

GENDER

DIVERSITY

RESEARCH

# LA CIUTAT VERDA DES D'UNA PERSPECTIVA DE JUSTÍCIA AMBIENTAL I DE GÈNERE

**Amalia Calderón-Argelich**

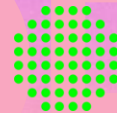
Jornada de sensibilització "Infraestructura Verda i Blava"  
Sant Celoni 21 gener 2025



**BCNUEJ**

Barcelona  
Laboratory for Urban  
Environmental Justice  
and Sustainability

**UAB**  
Universitat Autònoma  
de Barcelona



**ICTA-UAB**

# www.bcnuej.org

# BCNUEJ

Barcelona  
Laboratory for Urban  
Environmental Justice  
and Sustainability

[HOME](#)

[ABOUT](#)

[PROJECTS](#)

[RESEARCH](#)

[COVID19](#)

[OUTREACH](#)

[EVENTS](#)

[MEDIA](#)

[BLOG](#)

[VIDEO](#)

# BCNUEJ

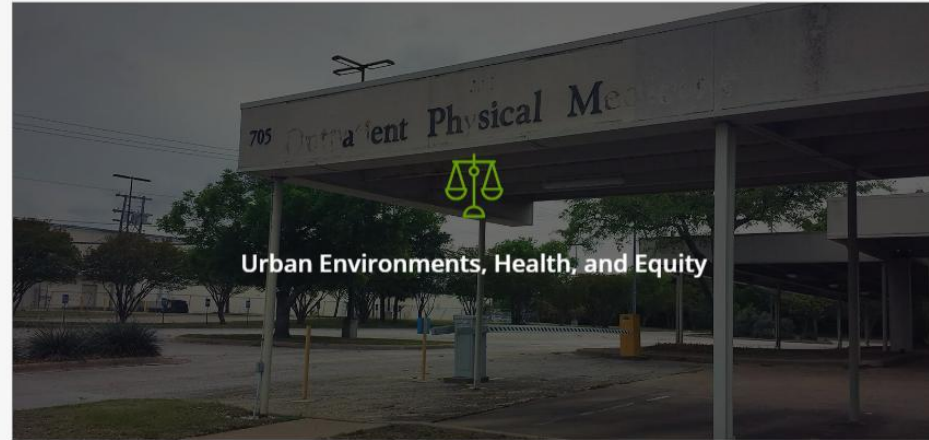
*A Barcelona-Based Research Lab Focused On Urban Environmental Justice*

[WHAT WE DO](#)

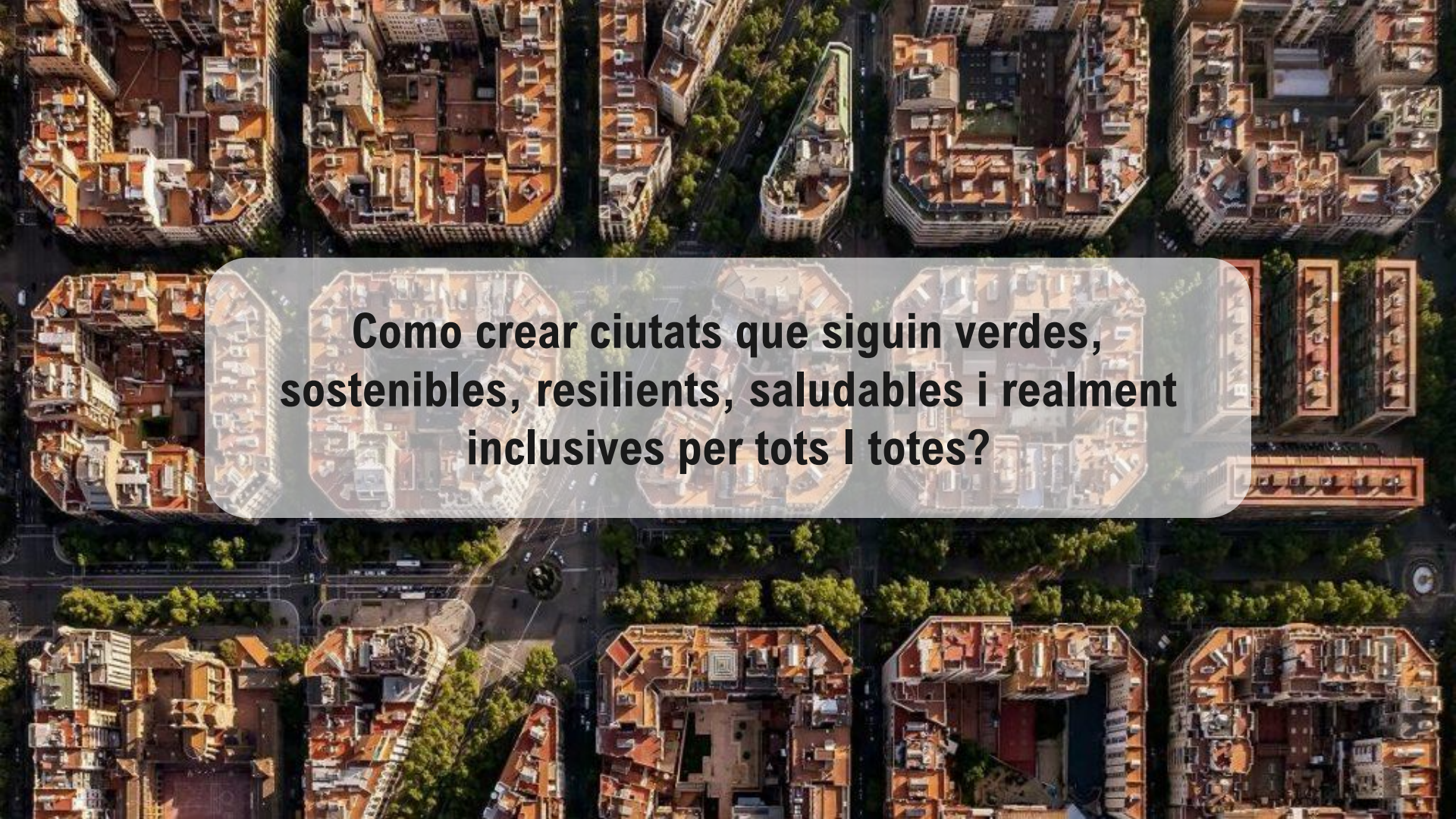
[OUR PROJECTS](#)

4 / 10 >







An aerial photograph of a dense urban neighborhood, likely in a European city, showing a grid of streets and numerous multi-story buildings with red-tiled roofs. A central semi-transparent white box contains the text. The surrounding area is filled with buildings, some with balconies, and patches of green trees and parks interspersed throughout the urban fabric.

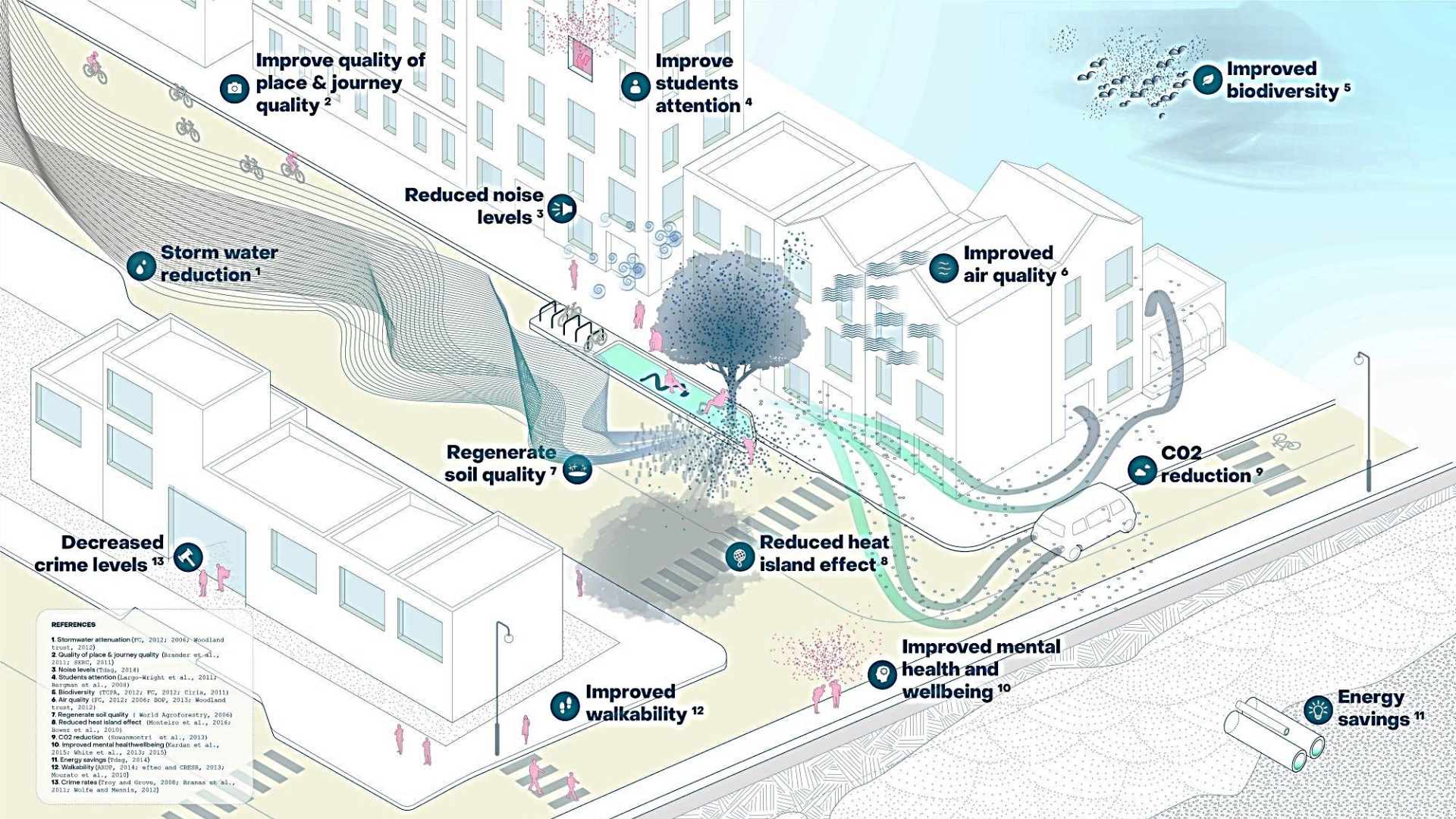
**Como crear ciutats que siguin verdes,  
sostenibles, resilents, saludables i realment  
inclusives per tots I totes?**



01

# ELS SERVEIS ECOSISTÈMICS DEL VERD URBÀ

---



**Improve quality of place & journey quality <sup>2</sup>**

**Improve students attention <sup>4</sup>**

**Improved biodiversity <sup>5</sup>**

**Reduced noise levels <sup>3</sup>**

**Storm water reduction <sup>1</sup>**

**Improved air quality <sup>6</sup>**

**Regenerate soil quality <sup>7</sup>**

**CO2 reduction <sup>9</sup>**

**Decreased crime levels <sup>13</sup>**

**Reduced heat island effect <sup>8</sup>**

**Improved walkability <sup>12</sup>**

**Improved mental health and wellbeing <sup>10</sup>**

**Energy savings <sup>11</sup>**

**REFERENCES**

- <sup>1</sup> Stormwater attenuation (FC, 2012; 2004; Woodland Trust, 2012)
- <sup>2</sup> Quality of place & journey quality (Brander et al., 2011; SDC, 2011)
- <sup>3</sup> Noise levels (Tiss, 2014)
- <sup>4</sup> Students attention (Largo-Kright et al., 2011; Bergman et al., 2009)
- <sup>5</sup> Biodiversity (TCPA, 2012; FC, 2012; Ciria, 2011)
- <sup>6</sup> Air quality (FC, 2012; 2006; BOP, 2013; Woodland Trust, 2012)
- <sup>7</sup> Regenerate soil quality (World Agroforestry, 2006)
- <sup>8</sup> Reduced heat island effect (Monteiro et al., 2016; Bower et al., 2010)
- <sup>9</sup> CO2 reduction (Swanmont et al., 2013)
- <sup>10</sup> Improved mental health/wellbeing (Raman et al., 2015; White et al., 2013; 2015)
- <sup>11</sup> Energy savings (Tiss, 2014)
- <sup>12</sup> Walkability (Gill, 2014; Arico and CRSS, 2013; Mourato et al., 2010)
- <sup>13</sup> Crime rates (Troy and Groo, 2008; Branan et al., 2011; Wolfe and Mennis, 2012)



# INFRASTRUCTURA VERDA URBANA

“Xarxa estratègicament planificada d'espais verds i blaus a àrees urbanes, dissenyada i gestionada per proporcionar una àmplia gamma de serveis ecosistèmics i altres avantatges a diverses escales espacials”.  
(Hansen et al., 2017)





# EU Biodiversity Strategy for 2030

Bringing nature back into our lives

## NEW URBAN AGENDA



## FAO GREEN CITIES INITIATIVE

## GREEN CITIES

Action Programme: building back better



# Pla Natura Barcelona

2021-2030

## NATURE BASED SOLUTIONS

### Good for biodiversity

Deployment of urban green infrastructure increases habitat for nature.

### Good for disaster risk reduction

Coral reefs dissipate more than 97% of wave energy.

(Nature communications, 2014)

### Good for our health

Health benefits from NBS include

- reduced depression,
- mental health improvement,
- reduced cardiovascular morbidity,
- improved pregnancy outcomes,
- obesity and diabetes reduction.

(ENLIPSE, 2017)

### Important for jobs and business

Over 56,000 jobs created through the Emscher Landscape Park in North Rhine Westphalia region in Germany.

(WWF IJD Report: Nature Wins, 2020)

### Vital for the climate

37% of climate mitigation needed until 2030 to keep global warming below 2°C.

(IPCCS GA SPM key message 06, 2018)

- References:
1. ENLIPSE: An impact evaluation framework to support planning and evaluation of nature-based solutions projects, 2017. <https://bit.ly/5d6d5c>.
  2. IPBES Global Assessment on Biodiversity and Ecosystem Services, Status and Trends - Nature's Contributions to People (NCTP), 2019. <https://bit.ly/3k78ax>.
  3. Nature communications, The effectiveness of coral reefs for coastal hazard risk reduction and adaptation, 2014. <https://doi.org/10.1038/ncomms20721>.
  4. WWF & ILO, NATURE WINS: How Nature-based Solutions can power a green jobs recovery, 2020. <https://bit.ly/5k7C6G>.

Environment





# EU Biodiversity Strategy for 2030

Bringing nature back into our lives



## Bring nature back to urban spaces

The lockdowns during the COVID-19 pandemic have shown the value of green urban spaces for the health and quality of life of citizens. Beyond this, urban green areas can provide valuable biodiversity rich habitats. But, while protection of some urban green spaces has increased, green spaces often lose out to grey spaces in the competition for land.

The Biodiversity Strategy aims to stop and reverse this trend by promoting the systematic integration of healthy ecosystems, green infrastructure and nature-based solutions into all forms of urban planning.

“L’Estratègia de Biodiversitat té com a objectiu (...) promoure la integració sistemàtica d’ecosistemes saludables, infraestructures verdes i solucions basades en la natura en totes les formes de planificació urbana.”

I insta a les ciutats de més de 20,000 habitants a desenvolupar plans del verd ambiciosos!

CONTEXT I PROBLEMA

02

# LA INFRASTRUCTURA VERDA URBANA I LA JUSTÍCIA SOCIAL

---

CONTEXT I PROBLEMA





India: Bandra Kurla complex in Mumbai. Johnny Miller  
<https://unequalscenes.com>



# Acorraladas por el calor en el Raval: "No quiero condenar a mi hija a veranos de mierda"

- Los barrios más pobres de ciudades como Barcelona son los más golpeados por las temperaturas extremas
- Presión médica para adaptar las ciudades a las olas de calor: menos coches y más árboles
- Catalunya vivirá este año un récord de muertes atribuibles al calor





# RISCOS CLIMÀTICS + DESIGUAL ACCÉS A LA INFRASTRUCTURA VERDA I GRIS





# PER A QUI A MITJÀ I LLARG TERMINI?





# UNA PARADOXA VERDA

Dividir l'accés al verd urbà per processos de desplaçament:  
l'exclusió dels residents social o econòmicament més vulnerables a  
nou verd urbà (gentrificació verda)

Dooling 2009, Anguelovski & Connolly 2024



# QUADRUPLE INJUSTÍCIA CLIMÀTICA URBANA

Grups socialment vulnerables

Han contribuït menys al canvi climàtic

Més exposats als impactes

Menys capacitat o mitjans d'adaptació

Més desplaçats per infraestructura d'adaptació climàtica





03

# CAP A UN URBANISME FEMINISTA

---

DE CAMINO A CASA  
QUIERO SER LIBRE,  
NO VALIENTE



ALICIA  
IÑIAR

SGA  
TAD  
13-11-96



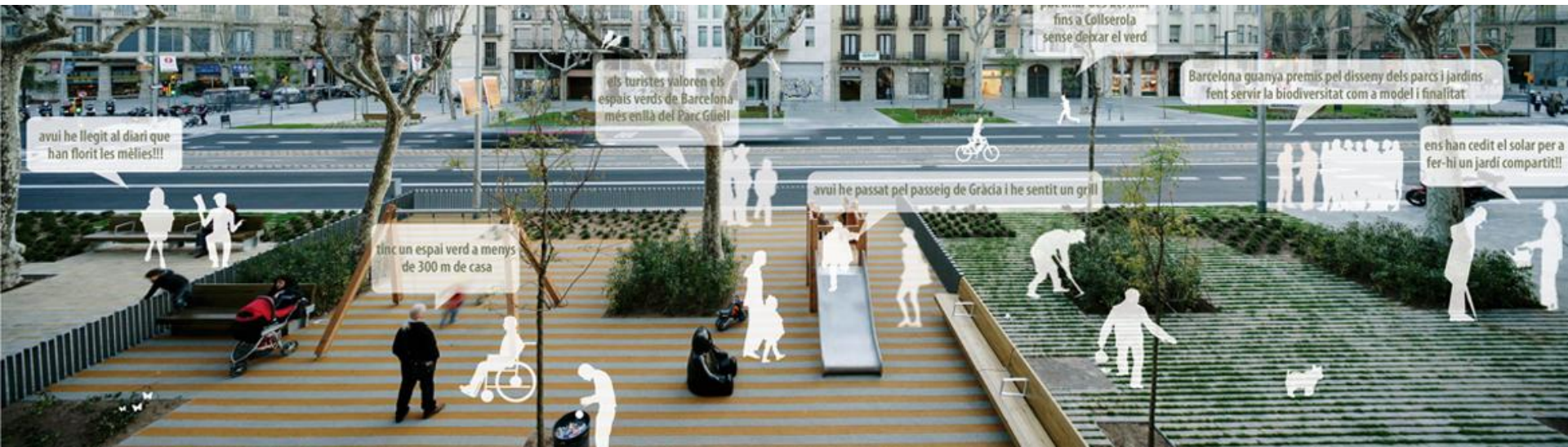
# Acorraladas por el calor en el Raval: "No quiero condenar a mi hija a veranos de mierda"

- Los barrios más pobres de ciudades como Barcelona son los más golpeados por las temperaturas extremas
- Presión médica para adaptar las ciudades a las olas de calor: menos coches y más árboles
- Catalunya vivirá este año un récord de muertes atribuibles al calor



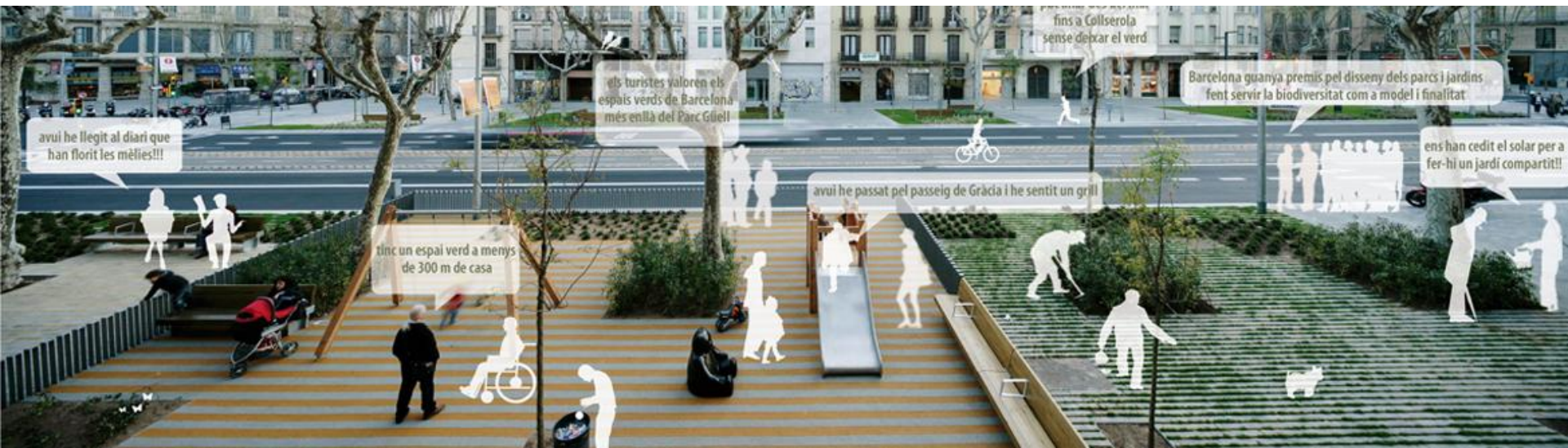
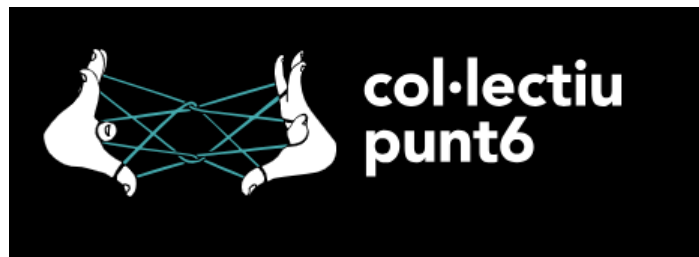
# URBANISME FEMINISTA

L'urbanisme no és neutre i pot reproduir uns valors patriarcals que perpetúen els rols de gènere i la jerarquitzaació dels treballs productius envers els reproductius.





# L'urbanisme feminista proposa incloure la diversitat d'identitats i necessitats i promoure la participació comunitària



# SUSTAINABLE DEVELOPMENT GOALS



TARGET

11.7



PROVIDE ACCESS TO  
SAFE AND INCLUSIVE  
GREEN AND PUBLIC  
SPACES

11 SUSTAINABLE CITIES  
AND COMMUNITIES



Make cities and  
human settlements  
inclusive, safe,  
resilient and  
sustainable



# TRES ÀREES D'ACCIÓ PER UN VERD JUST I INCLUSIU

Calderón-Argelich et al., 2023

## Valors estratègics

Model de ciutat amb valors com feminisme, cures, inclusivitat i convivència. Reconeixement de les diferents necessitats, llegats històrics i identitats de tots els grups socials.

*Justícia de reconeixement*

## Usos i percepcions

Justa distribució, accés i manteniment dels espais verds i el seu voltant. Capacitat de beneficiar-se i interaccionar amb autonomia en els espais verds i equipaments.

*Justícia distribucional*

## Preses de decisiones i participació

Promoure la sensibilització, conscienciació i expertesa de les persones decisores, professionals i tècniques. Planificació interdisciplinària. Processos participatius representatius i amb credibilitat.

*Justícia procedimental*

## **Valors estratègics**

Model de ciutat amb valors  
com feminisme, cures,  
inclusivitat i convivència.  
Reconeixement de les  
diferents necessitats,  
llegats històrics i identitats  
de tots els grups  
socials.

### ***Justícia de reconeixement***

Exemples: Pla Natura  
2030, Il Pla per la Justícia  
de Gènere 2021-2025.

## **Pla Natura Barcelona**

2021-2030





## Valors estratègics

Model de ciutat amb valors  
com feminisme, cures,  
inclusivitat i convivència.  
Reconeixement de les  
diferents necessitats,  
llegats històrics i identitats  
de tots els grups  
socials.

### ***Justícia de reconeixement***

Exemples: Pla Natura  
2030, Il Pla per la Justícia  
de Gènere 2021-2025.

## LIMITACIONS I RISCS

- La integració de la perspectiva social i de gènere pot banalitzar els seus conceptes si es realitza superficialment.
- El desacord ideològic o politització dels conceptes relacionats amb el gènere.

## Usos i percepcions

Justa distribució, accés i manteniment dels espais verds i el seu voltant.

Capacitat de beneficiar-se i interaccionar amb autonomia en els espais verds i equipaments.

### *Justícia distribucional*

Exemples: Superilla Barcelona, Guia pràctica per a la integració de la perspectiva de gènere als plans i projectes de la ciutat de Barcelona.



**Guia pràctica per a la integració de la perspectiva de gènere als plans i projectes de la ciutat de Barcelona**



## Usos i percepcions

Justa distribució, accés i manteniment dels espais verds i el seu voltant.

Capacitat de beneficiar-se i interaccionar amb autonomia en els espais verds i equipaments.

### ***Justícia distribucional***

Exemples: Superilla Barcelona, Guia pràctica per a la integració de la perspectiva de gènere als plans i projectes de la ciutat de Barcelona.

## LIMITACIONS I RISCS

- Els criteris ecològics i de biodiversitat dels espais verds no sempre coincideixen amb els criteris d'inclusió i accessibilitat.
- Risc d'essentialitzar les dones com a cuidadores en el disseny d'espais verds.

## Presa de decisions i participació

Promoure la sensibilització, conscienciació i expertesa de les persones decisores, professionals i tècniques. Planificació interdisciplinària. Processos participatius representatius i amb credibilitat.

### ***Justícia procedimental***

Exemples: Programa Soc dona, soc jardineria; programa Mans al Verd; departament de Transversalitat de Gènere.



## Mans al verd

### Què és?

El programa “Mans al verd” impulsa iniciatives per implicar la ciutadania, les entitats i les empreses de Barcelona en la promoció i la conservació de la biodiversitat i els espais verds de la ciutat.



## **Preses de decisions i participació**

Promoure la sensibilització, conscienciació i expertesa de les persones decisores, professionals i tècniques. Planificació interdisciplinària. Processos participatius representatius i amb credibilitat.

### ***Justícia procedimental***

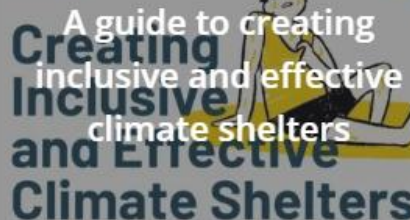
Exemples: Programa Soc dona, soc jardinera; programa Mans al Verd; departament de Transversalitat de Gènere.

## **LIMITACIONS I RISCS**

- Dificultat en establir col·laboracions interdisciplinàries i departamentals
- Manca de consciència i expertesa
- Programes participatius tokenistes o amb un potencial transformador limitat

# OUTREACH

Community, Education and Policy



A guide to creating  
inclusive and effective  
climate shelters

## Creating Inclusive and Effective Climate Shelters



Una aproximació  
inclusiva i efectiva  
a les espais  
verds

## A study on gender inclusivity in urban greening in Barcelona

## UCLG GOLD VI Report: Chapter 7 Renaturing

## Green Gentrification in Barcelona, 1990s-2016

1990s - 2016



## Catalan Parliament

Comments on the Catalan Law "Urban,  
Environmental, and Social Improvement of  
Neighborhoods and Towns" 14.03.22



## Curso Emergencia Climática CUIMP Barcelona



## Research Summary 2017-2021

A summary of our research on urban justice  
in Barcelona for policymakers and planners



## Policy and Planning Tools for Urban Green Justice



# MOLTES GRÀCIES!



@AmaliaArgelich

amalia.calderon@uab.cat

<http://bcnuej.org>

<http://ictaweb.uab.cat>

@BCNUEJ

CREDITS: This presentation template was created by **Slidesgo**, including icons by **Flaticon** and infographics & images by **Freepik**