



Assessors Ambientals de Catalunya



DIAGNOSI AMBIENTAL POUM SANT CELONI

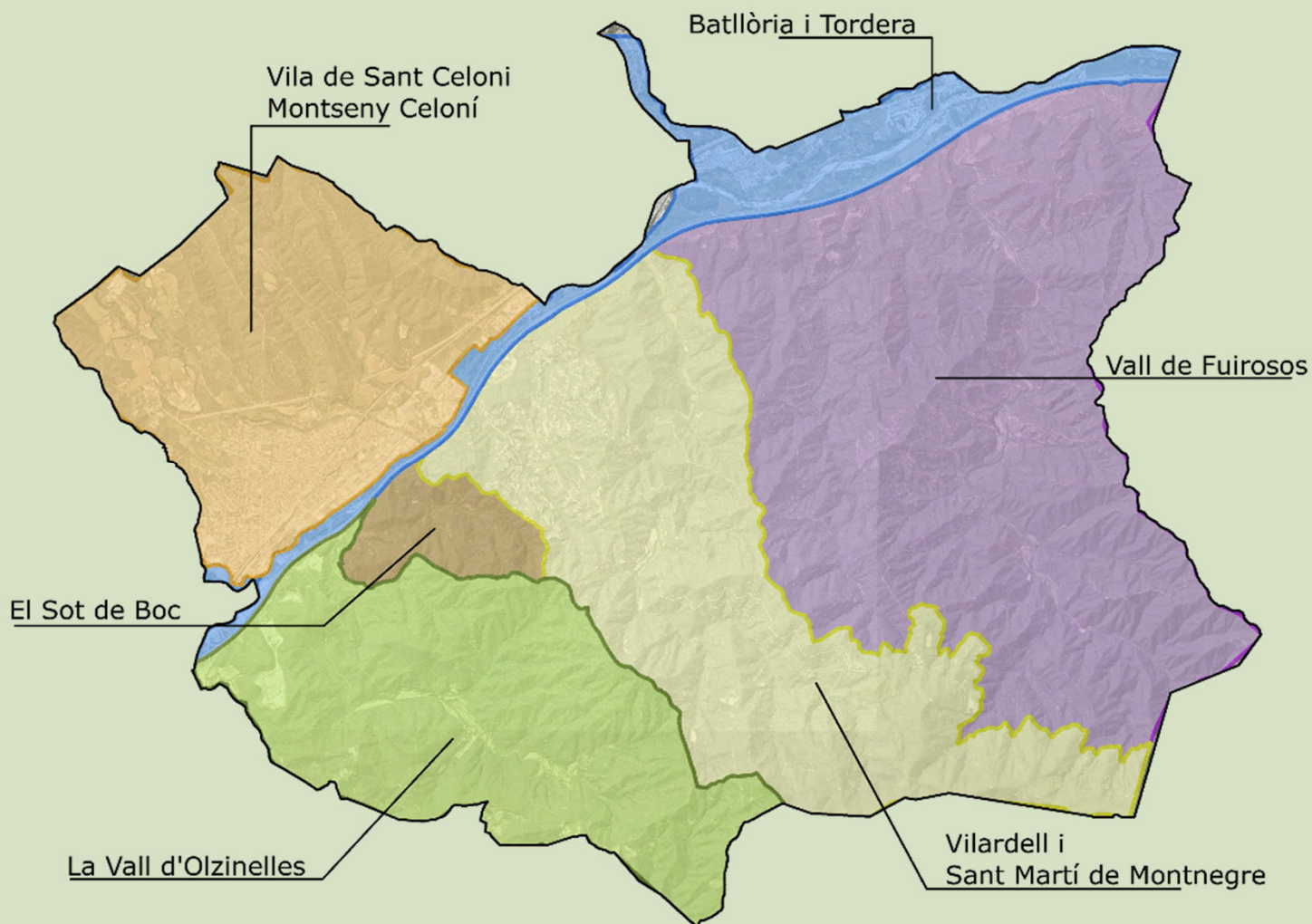


Ajuntament de
Sant Celoni

Sant Celoni, 25 setembre de 2024

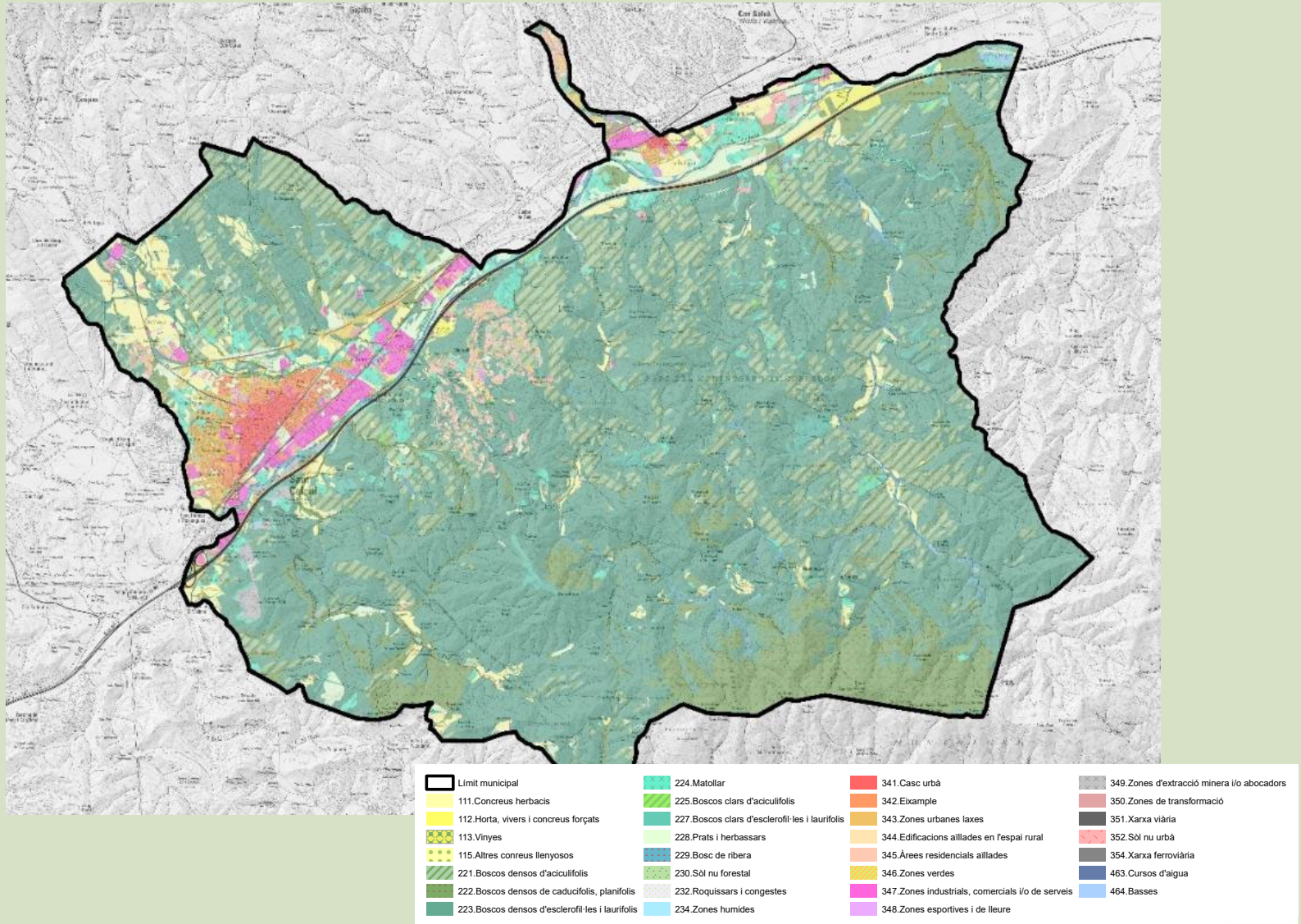
TREBALLS PREVIS

- Llibres de la col·lecció Sant Celoni Montnegre Natura i Societat.



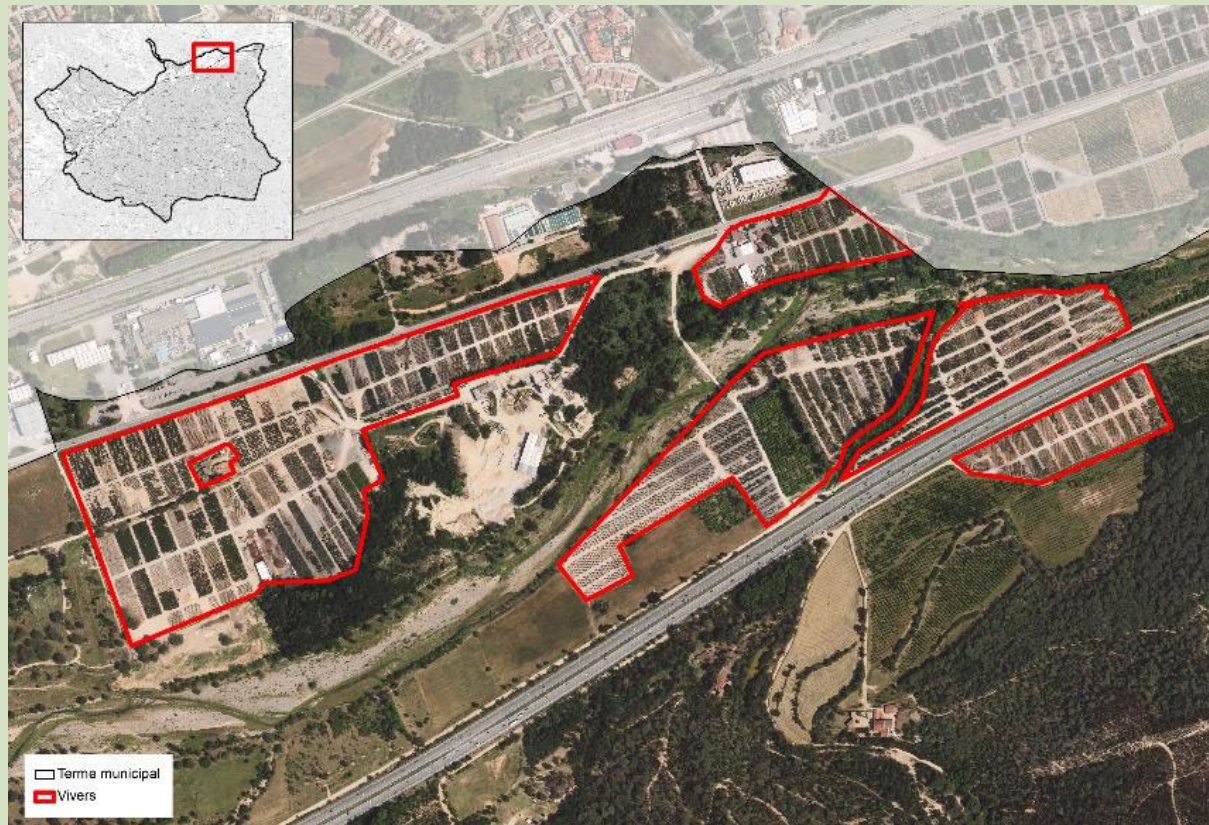
PRINCIPALS REQUERIMENTS AMBIENTALS

- **Usos del sòl.** Predomini de la coberta forestal.



PRINCIPALS REQUERIMENTS AMBIENTALS

- **Usos del sòl.** Pèrdua de superfície agrícola per viviers.



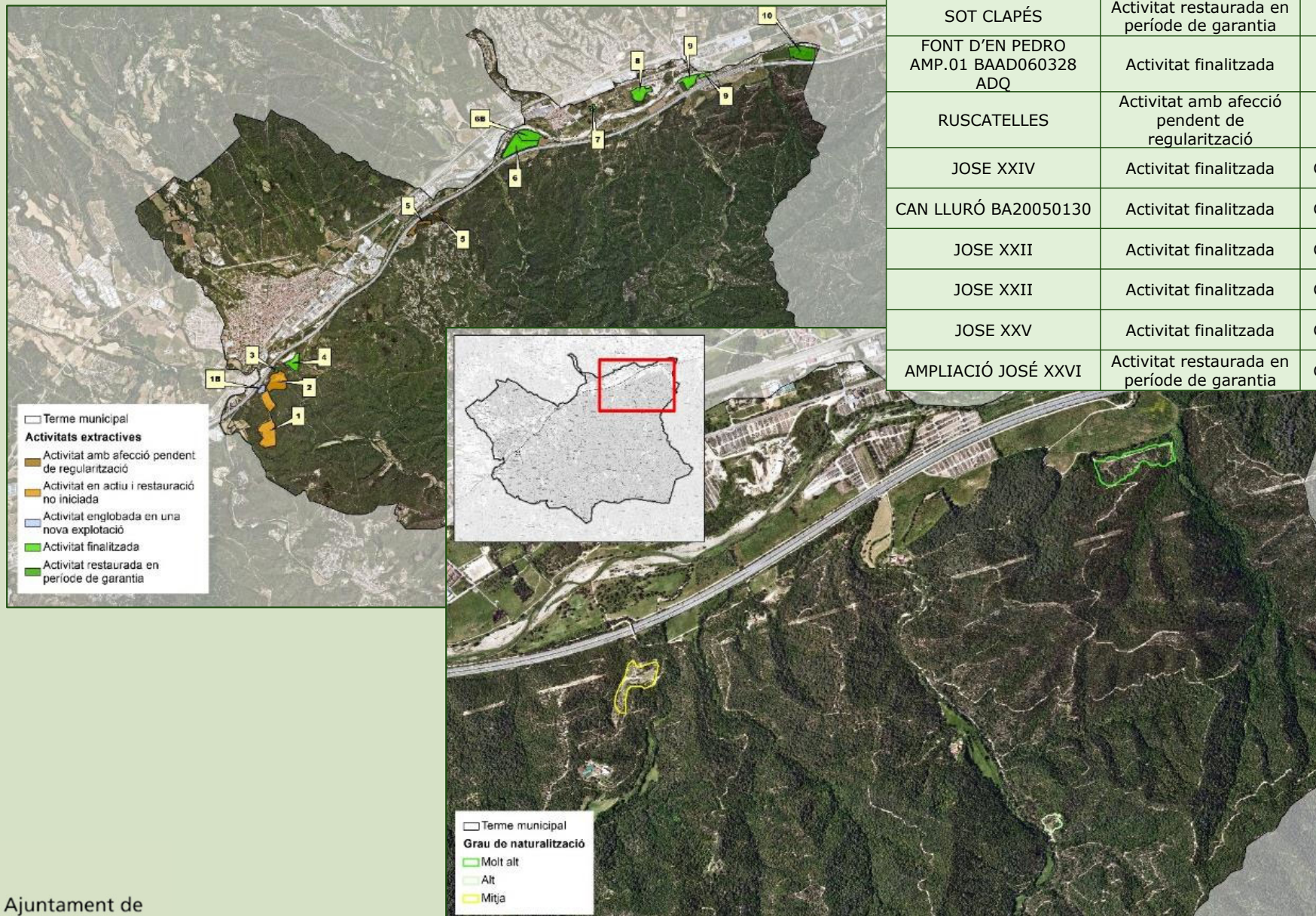
35,57ha

Desaparició de les zones humides de l'Estanyol del Tall d'en Bosc i el Sot dels Roures



PRINCIPALS REQUERIMENTS AMBIENTALS

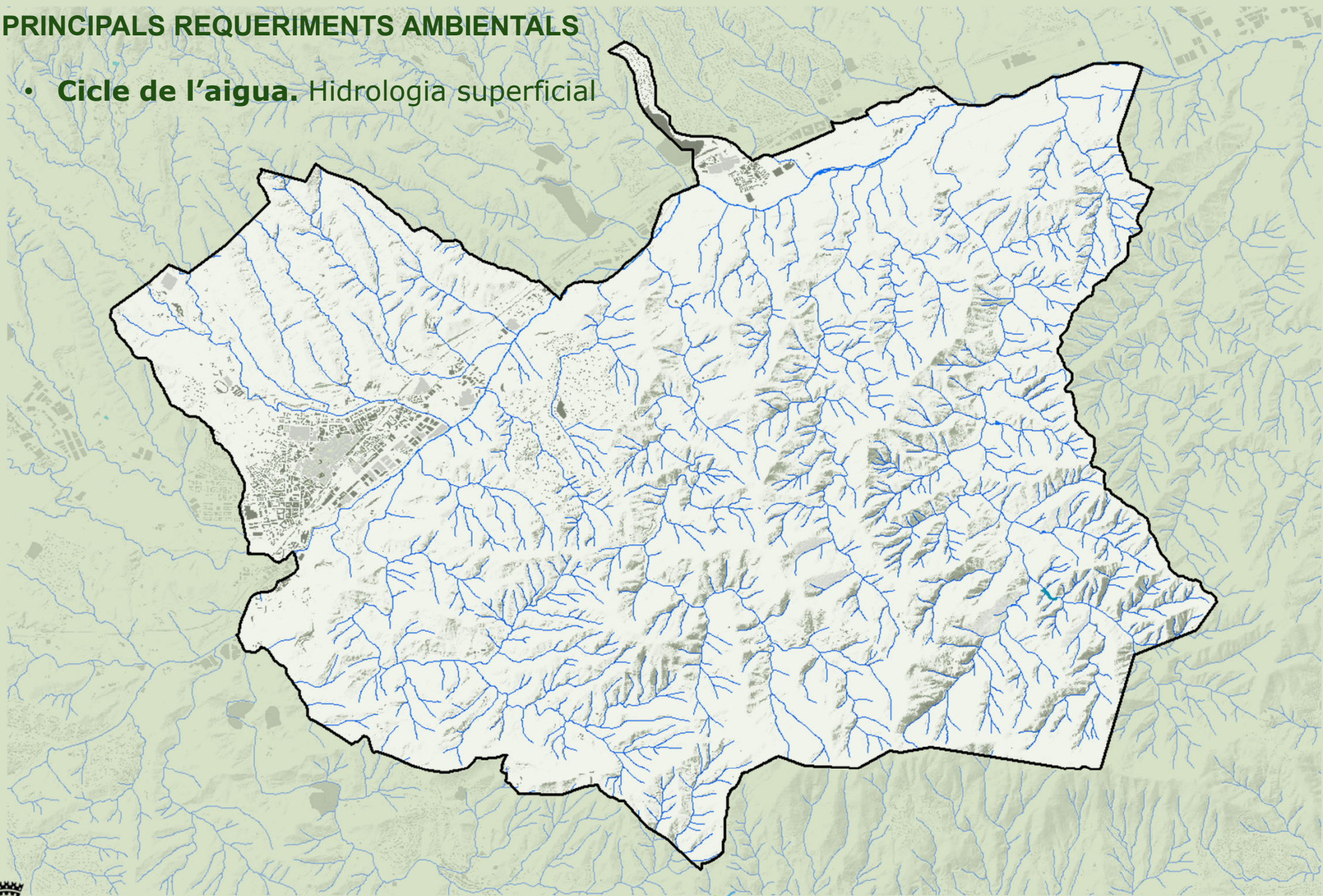
- **Usos del sòl.** Activitats extractives.



Nom activitat	Estat de restauració	Recurs explotat	Àrea autoritzada (m ²)
CAMP DEL PONT AMP 03 BA20040104	Activitat en actiu i restauració no iniciada	Granit	148.268,97
CAMP DEL PONT	Activitat englobada en una nova explotació	Sauló	12.590,98
CAN LLIGADA AMP.01 BA20060069	Activitat en actiu i restauració no iniciada	Granit	80.891,10
SOT CLAPÉS	Activitat restaurada en període de garantia	Sauló	3.798,78
FONT D'EN PEDRO AMP.01 BAAD060328 ADQ	Activitat finalitzada	Granit	37.102,51
RUSCATELLES	Activitat amb afecció pendent de regularització	Sauló	37.697,28
JOSE XXIV	Activitat finalitzada	Graves	93.340,20
CAN LLURÓ BA20050130	Activitat finalitzada	Graves	159.116,06
JOSE XXII	Activitat finalitzada	Graves	7.857,16
JOSE XXII	Activitat finalitzada	Graves	53.527,72
JOSE XXV	Activitat finalitzada	Graves	52.309,88
AMPLIACIÓ JOSÉ XXVI	Activitat restaurada en període de garantia	Graves	83.387,31

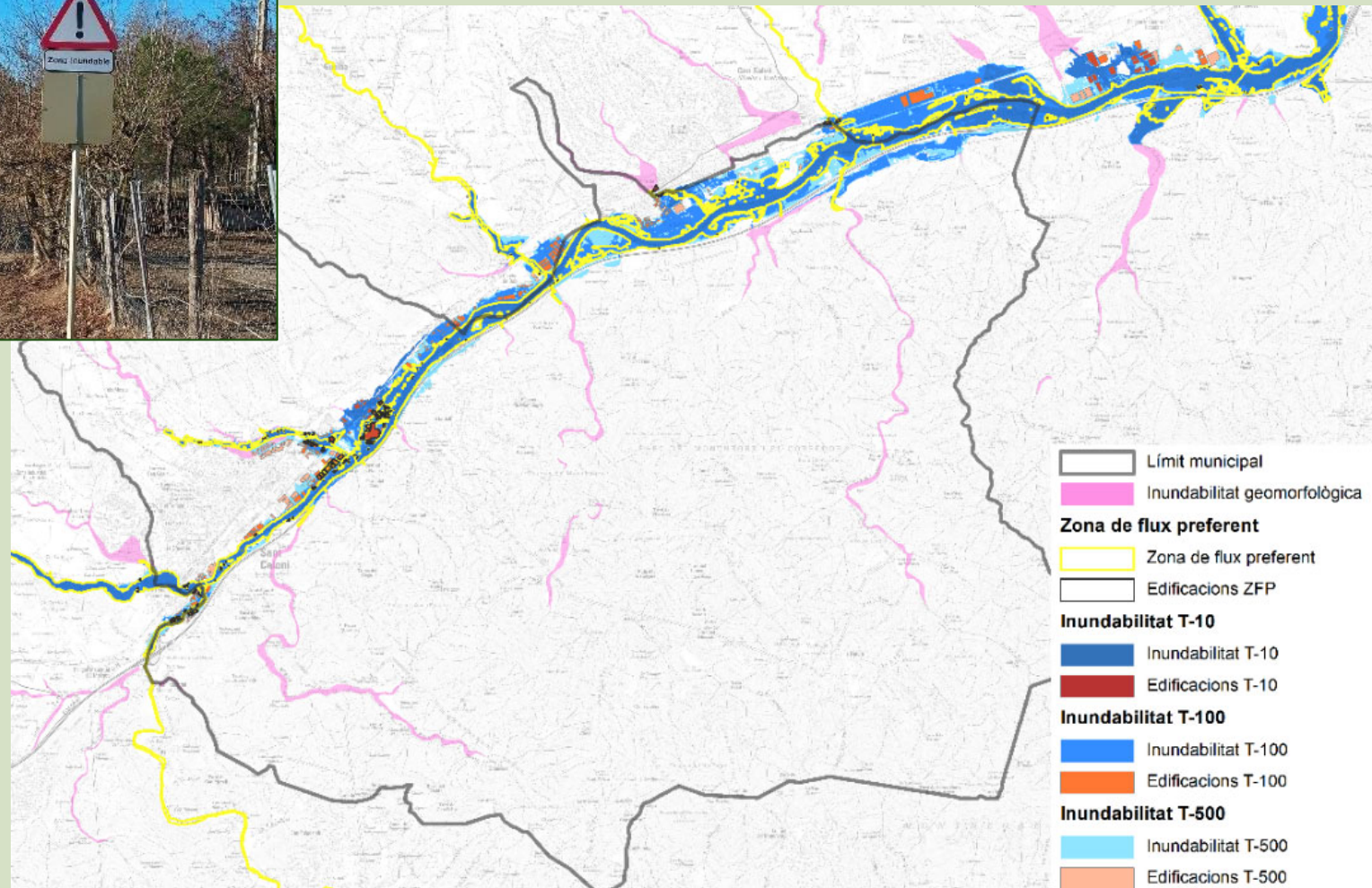
PRINCIPALS REQUERIMENTS AMBIENTALS

- **Cicle de l'aigua.** Hidrologia superficial



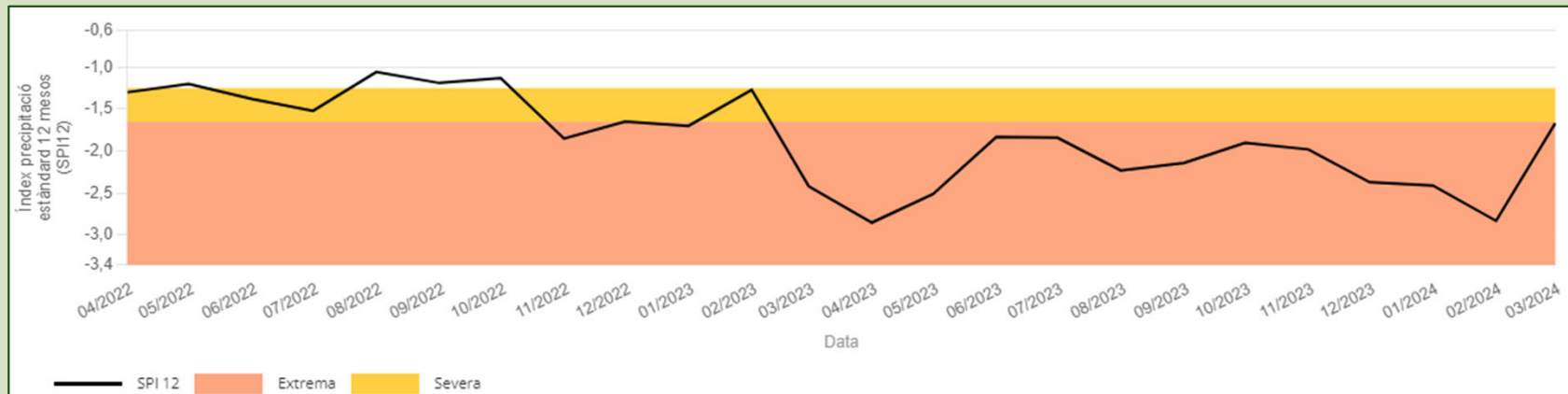
PRINCIPALS REQUERIMENTS AMBIENTALS

- **Cicle de l'aigua. Inundabilitat**



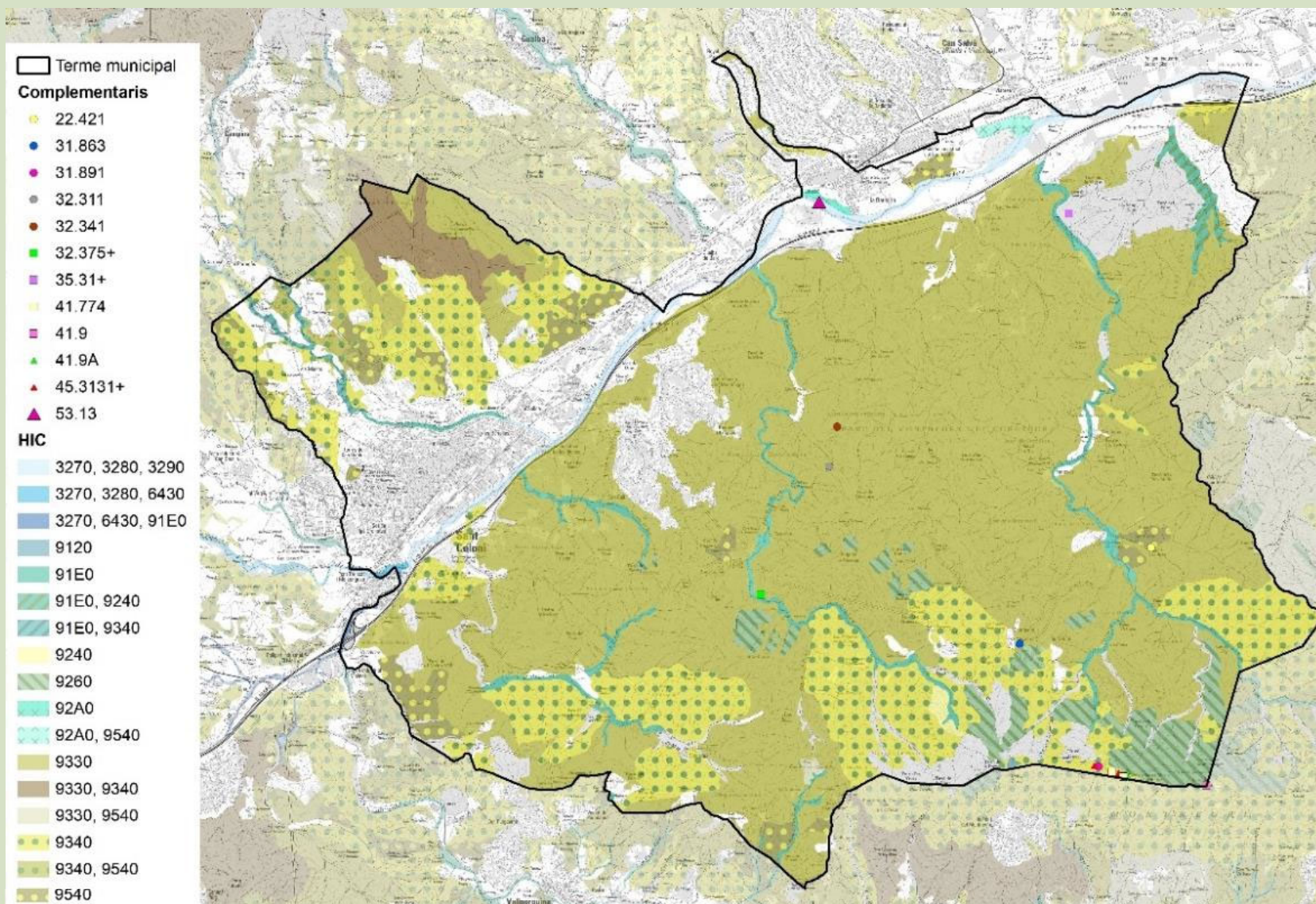
PRINCIPALS REQUERIMENTS AMBIENTALS

- **Cicle de l'aigua. Sequera**



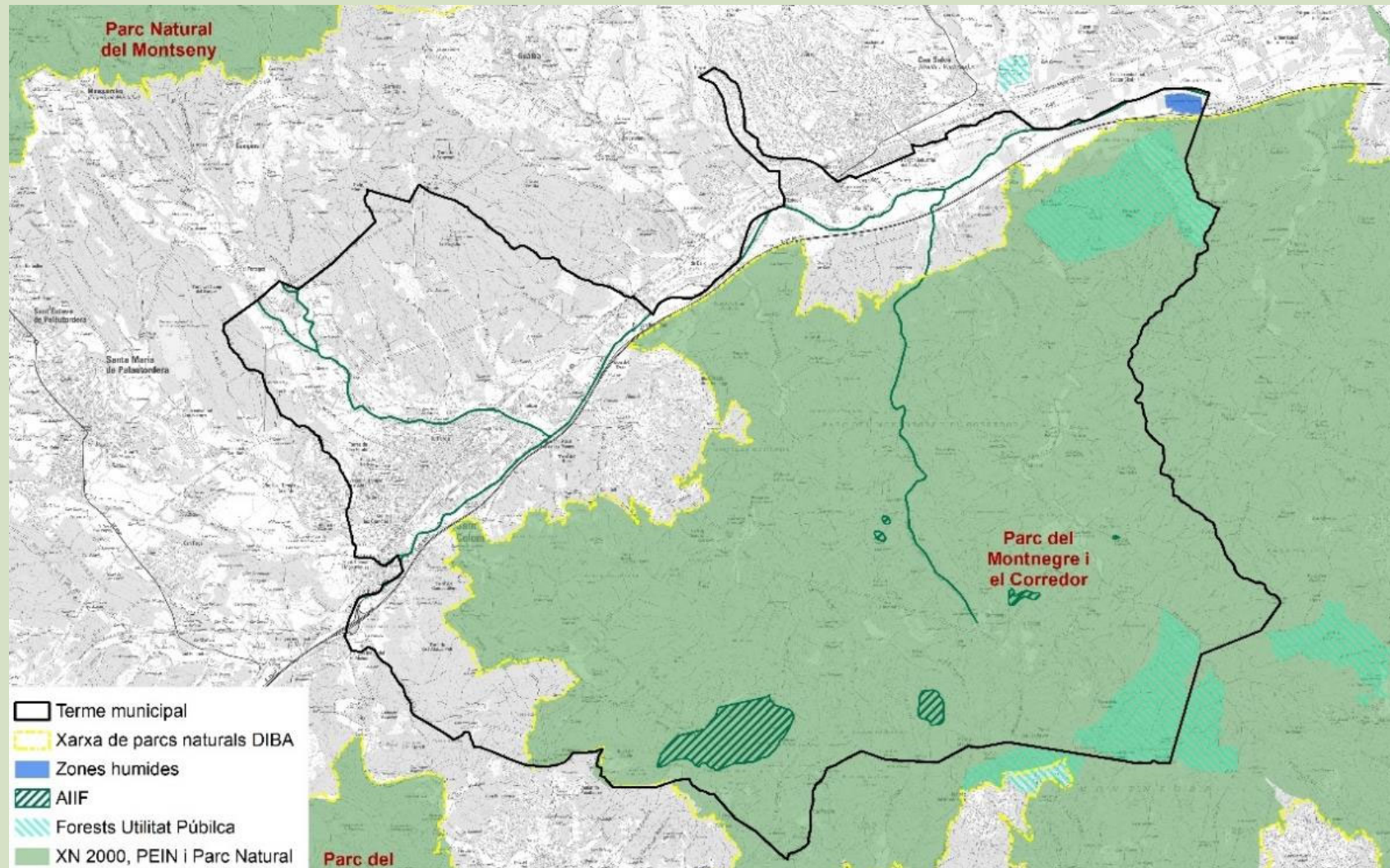
PRINCIPALS REQUERIMENTS AMBIENTALS

- **Biodiversitat.** Hàbitats d'interès comunitari i complementaris



PRINCIPALS REQUERIMENTS AMBIENTALS

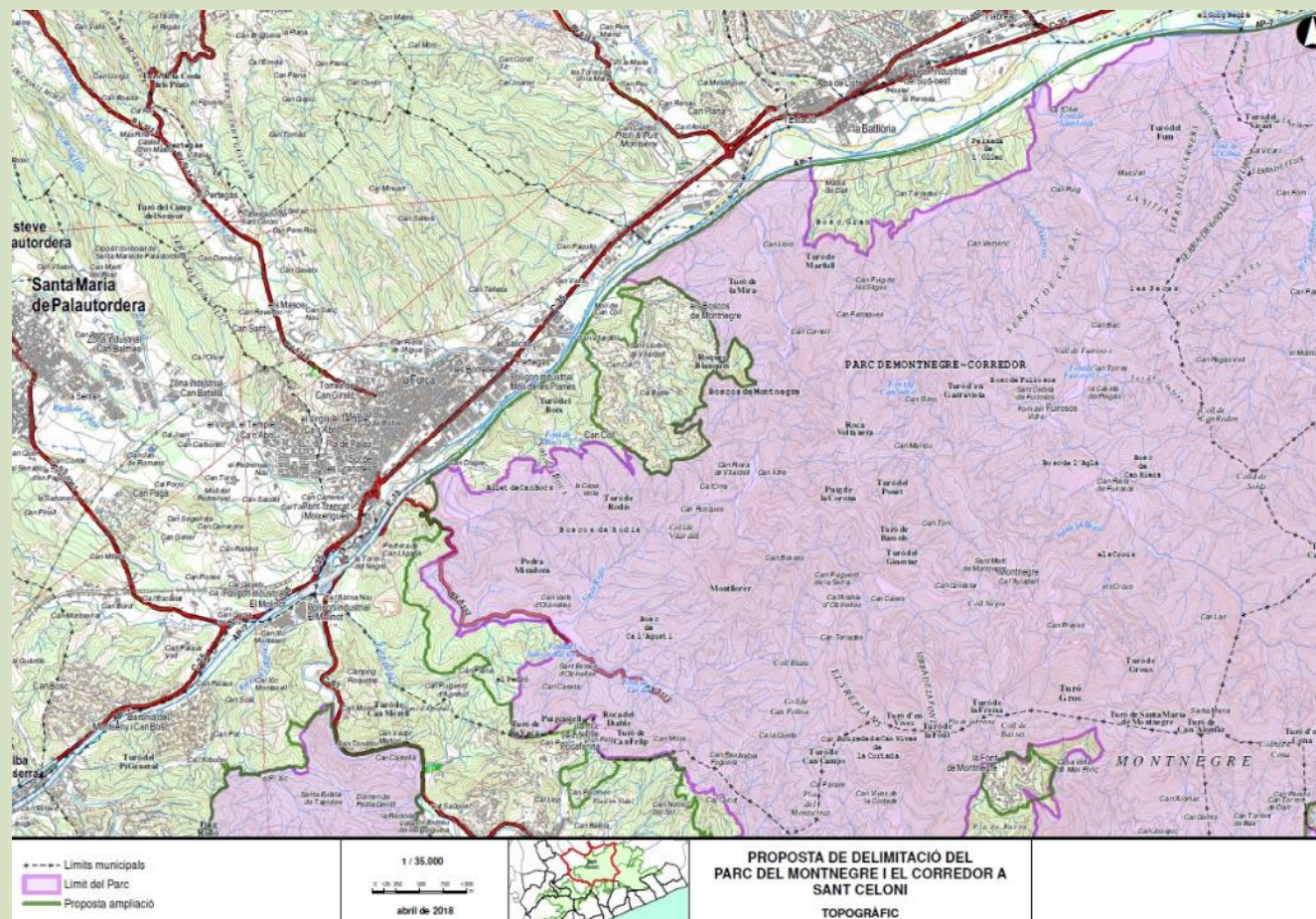
- **Biodiversitat.** Zones protegides o de valor reconegut.



PRINCIPALS REQUERIMENTS AMBIENTALS

- **Biodiversitat.** Zones protegides o de valor reconegut.

Proposta d'ampliació del parc. Fins a l'autopista AP-7 en pràcticament tot el terme municipal. També s'amplia al sud per incorporar tota la conca de la riera d'Olzinelles.



PRINCIPALS REQUERIMENTS AMBIENTALS

- **Biodiversitat.** Zones humides no reconegudes.



PRINCIPALS REQUERIMENTS AMBIENTALS

- **Biodiversitat.** Altres àrees d'interès natural.

Plana al·luvial de la Tordera



Vall del Pertegàs



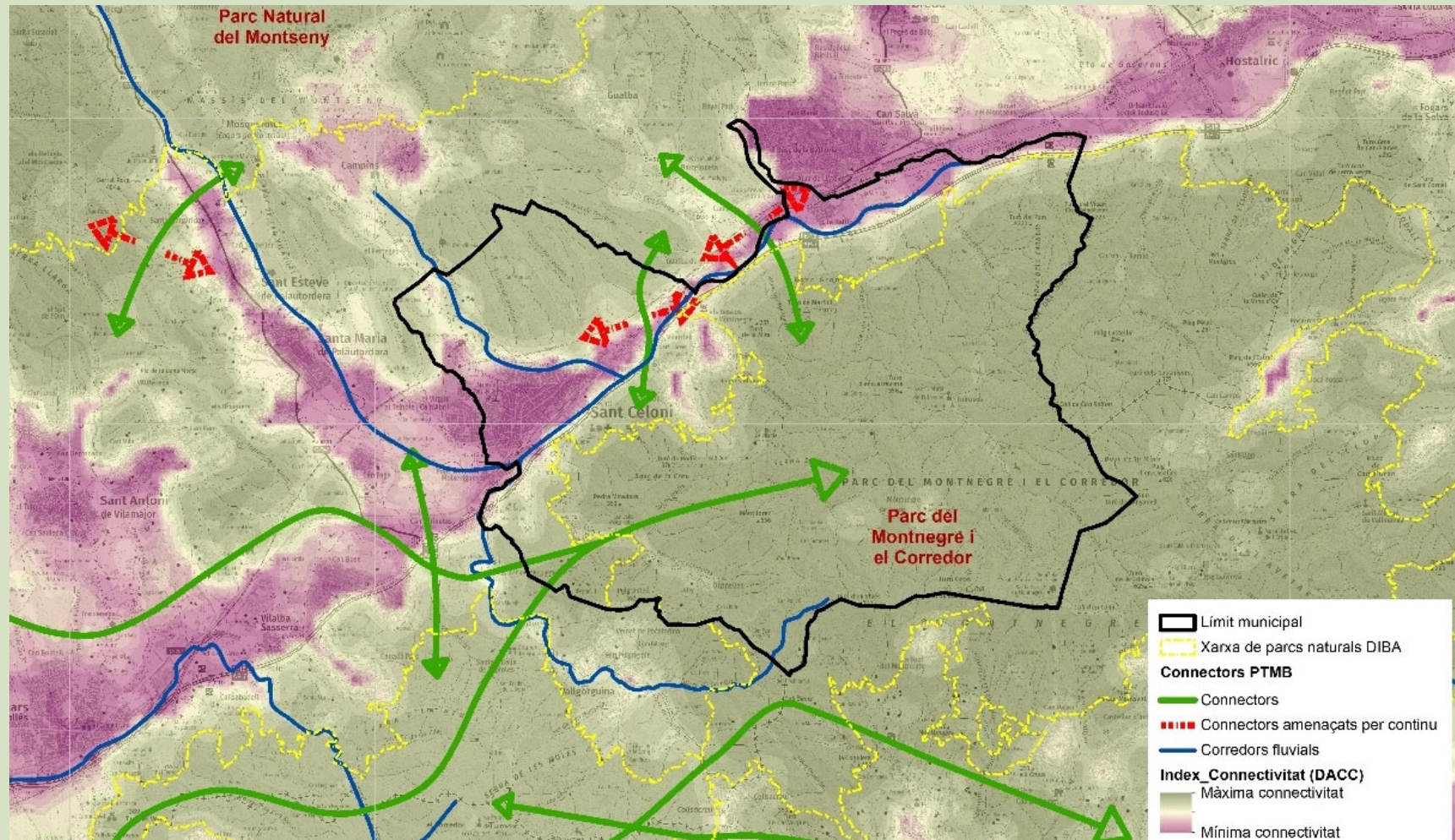
La Ferreria



PRINCIPALS REQUERIMENTS AMBIENTALS

- **Biodiversitat.** Connectivitat ecològica.

Principals barreres per a la connectivitat: AP7, C-35, ferrocarril i TAV.



PRINCIPALS REQUERIMENTS AMBIENTALS

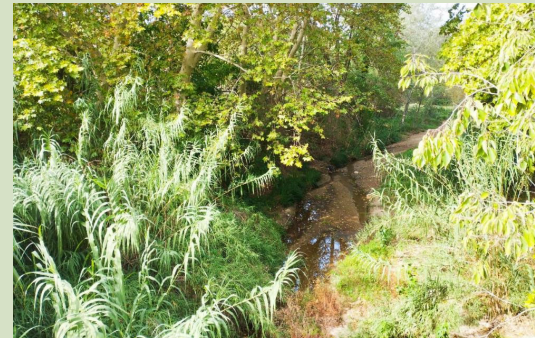
- **Biodiversitat.** Connectivitat ecològica.

Principals barreres per a la connectivitat: AP7, C-35, ferrocarril i TAV.



PRINCIPALS REQUERIMENTS AMBIENTALS

- **Biodiversitat.** Infraestructura verda.
 - Conservació de la biodiversitat i el patrimoni natural.
 - Regulació dels cicles biogeoquímics.
 - Connectivitat ecològica
 - Protecció hidrològica
 - Valors agraris
 - Usos recreatius i relació entorn rural amb sòl urbà



PRINCIPALS REQUERIMENTS AMBIENTALS

- **Qualitat del paisatge.** Valors estètics.



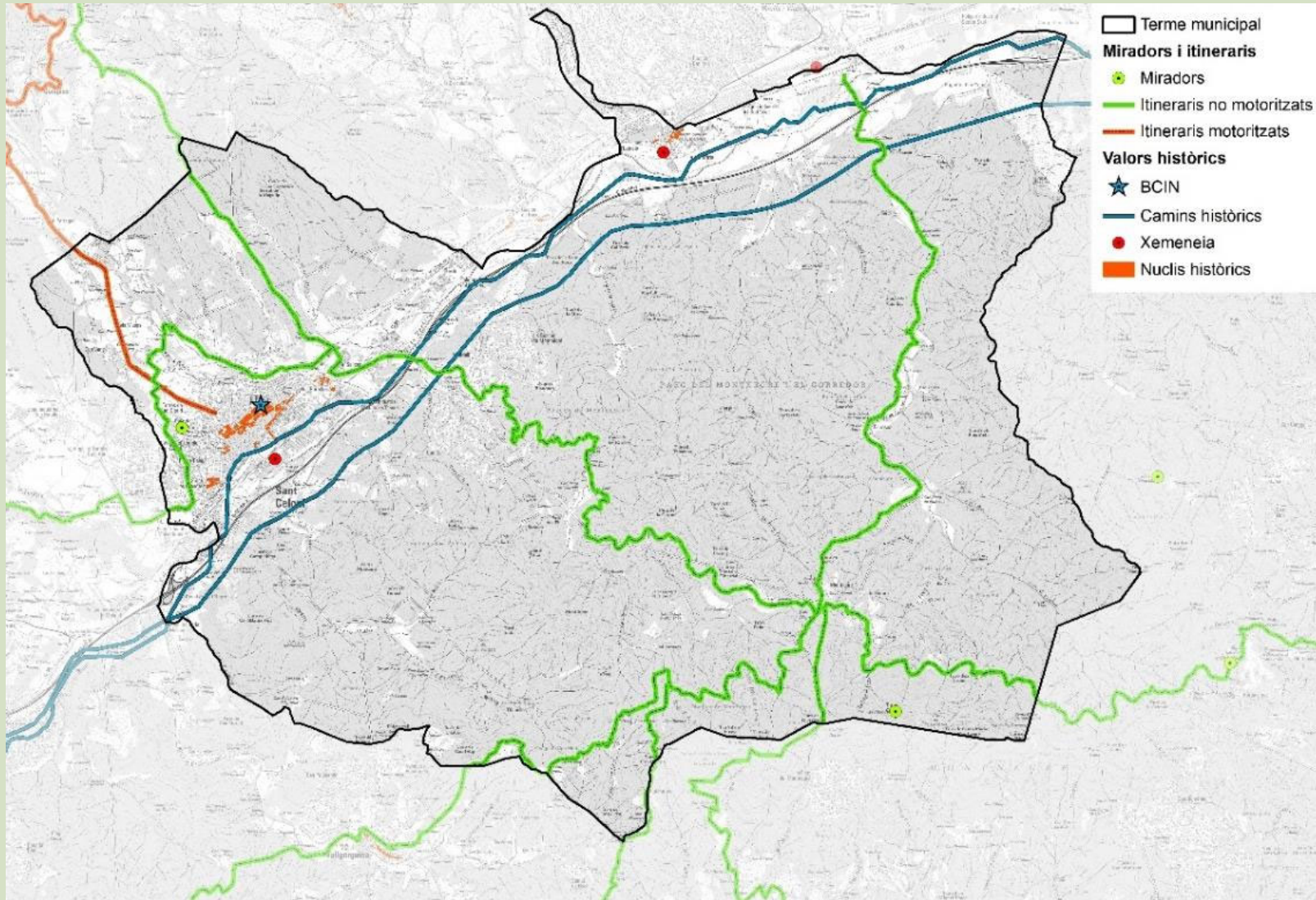
PRINCIPALS REQUERIMENTS AMBIENTALS

- **Qualitat del paisatge.** Valors estètics.



PRINCIPALS REQUERIMENTS AMBIENTALS

- **Qualitat del paisatge.** Miradors i itineraris, valors històrics.



PRINCIPALS REQUERIMENTS AMBIENTALS

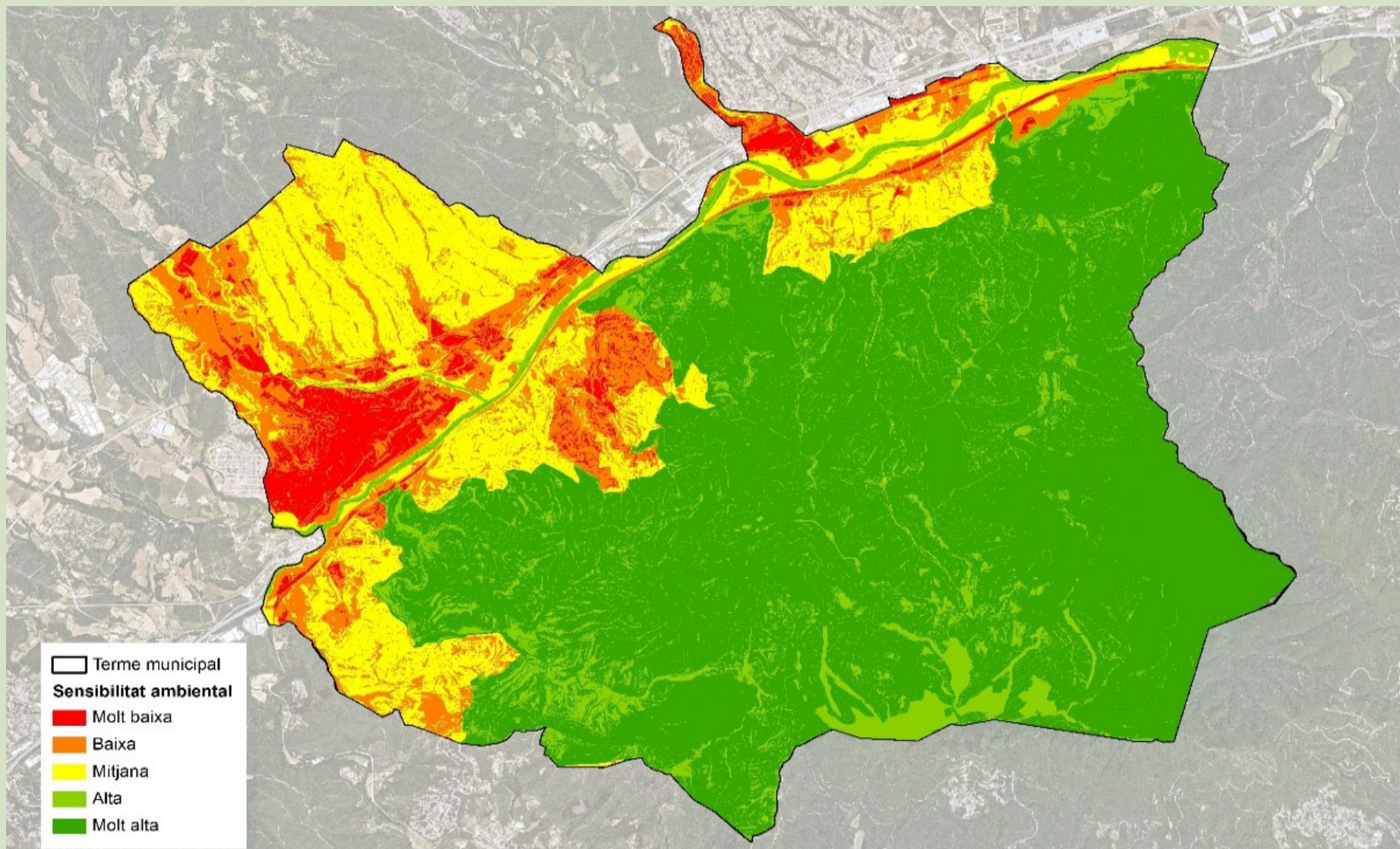
- **Riscos naturals i tecnològics.**

- Perillositat geològica
- Risc d'incendi forestal
- Risc químic
- Risc per transport de mercaderies perilloses
- Risc electromagnètic

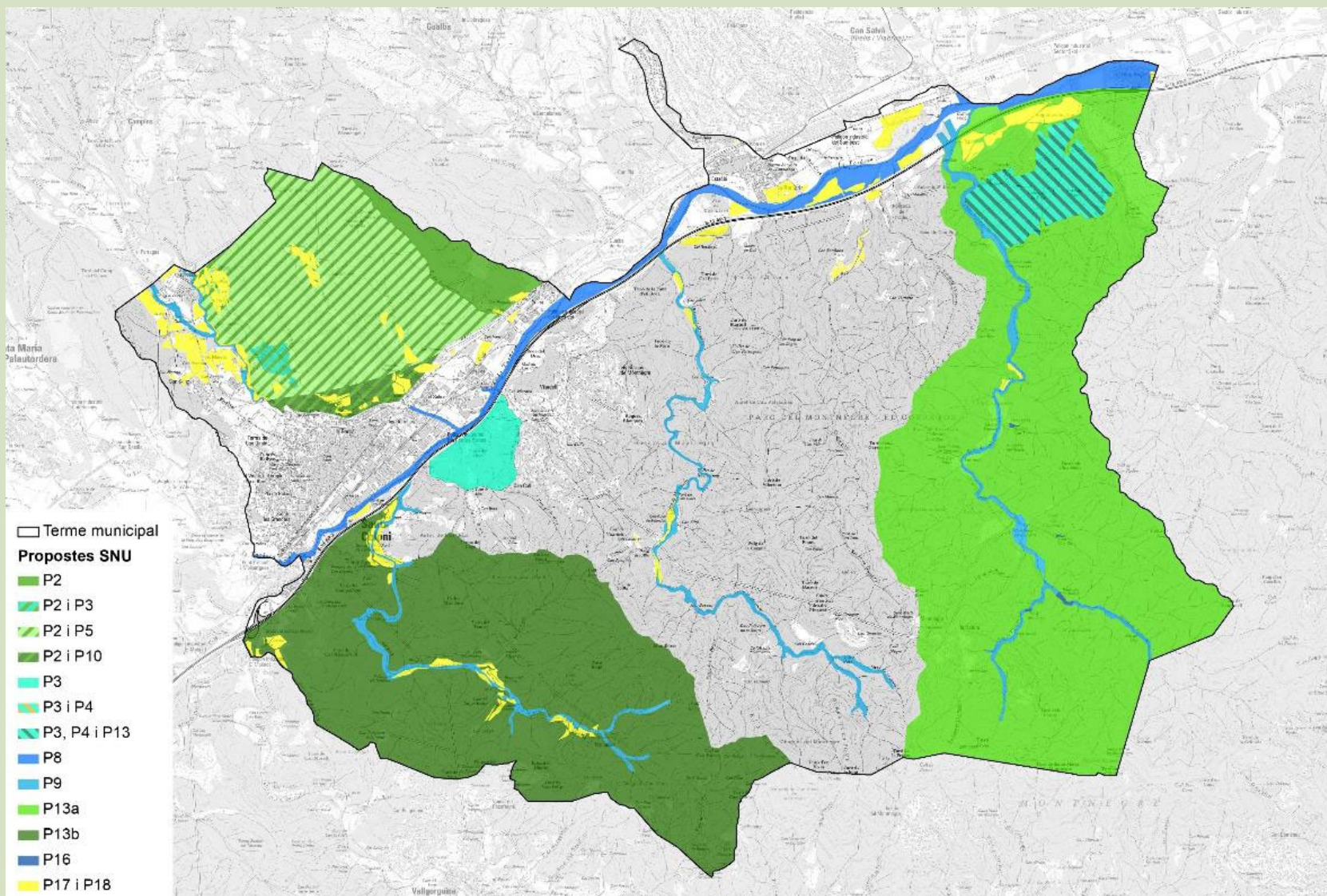


PRINCIPALS REQUERIMENTS AMBIENTALS

- **Sensibilitat ambiental.**



PROPOSTES D'ORDENACIÓ



MOLTES GRÀCIES PER LA VOSTRA ATENCIÓ



Ajuntament de
Sant Celoni

